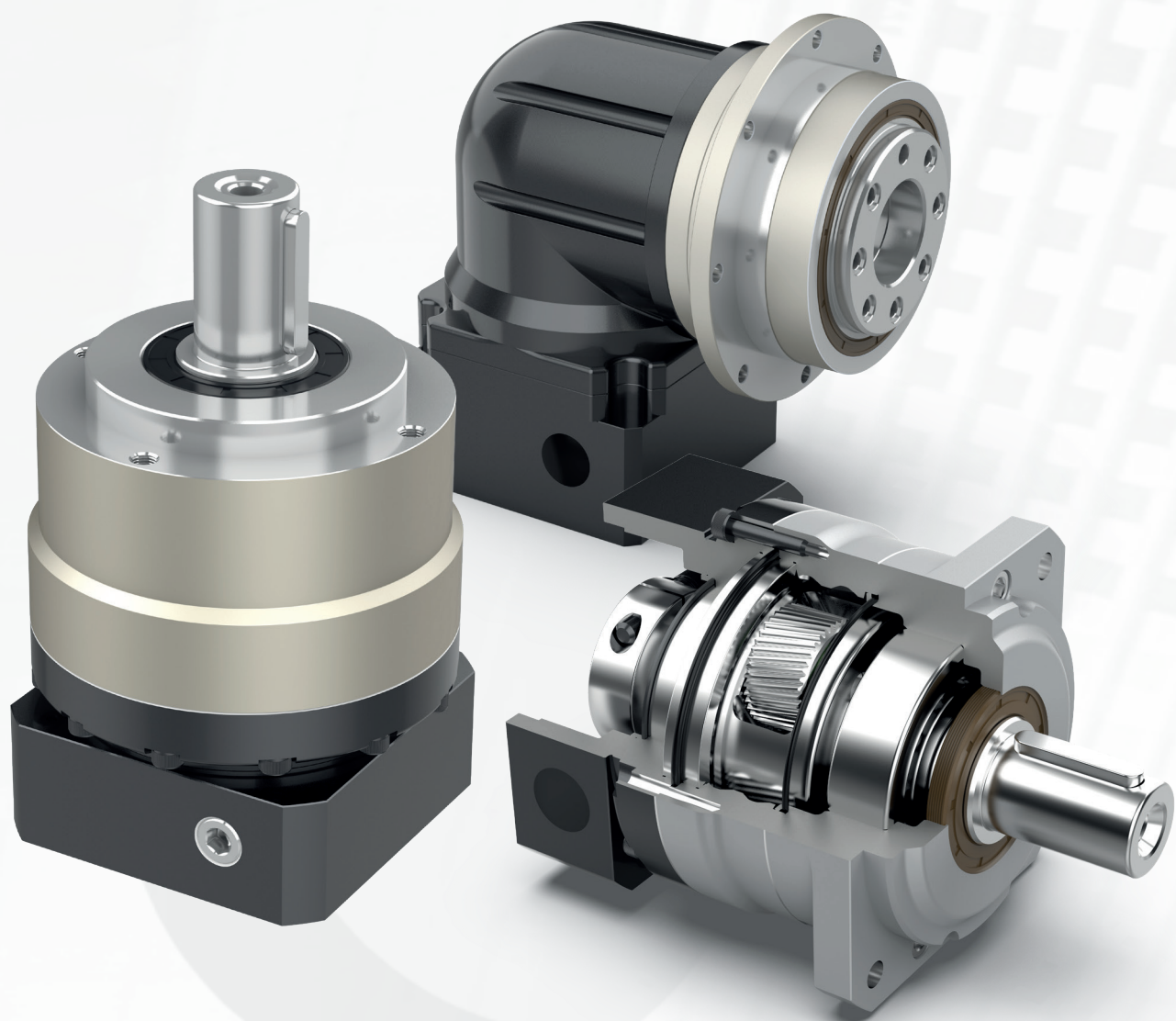




ПРИВОДНАЯ
ТЕХНИКАTM

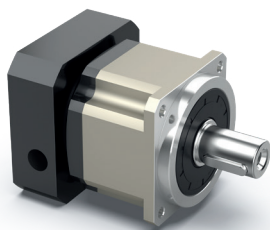
ВЫСОКОТОЧНЫЕ ПЛАНЕТАРНЫЕ И УГЛОВЫЕ РЕДУКТОРЫ

КАТАЛОГ



Серии редукторов

DAB



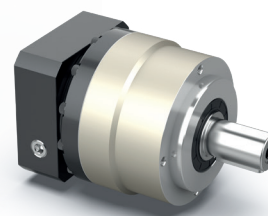
Передаточное отношение: 3-100
 Угловой люфт, [угл.мин]: ≤ 1.5
 Макс. передаваемый момент, [Нм]: 25-3600

DAD



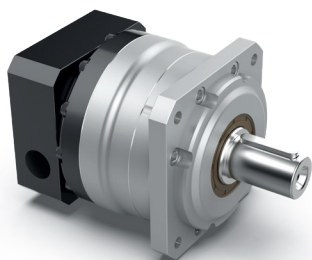
Передаточное отношение: 3-100
 Угловой люфт, [угл.мин]: ≤ 1.5
 Макс. передаваемый момент, [Нм]: 25-3600

DAE



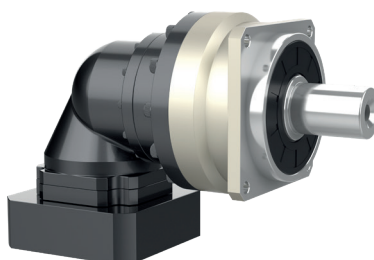
Передаточное отношение: 3-100
 Угловой люфт, [угл.мин]: ≤ 1.5
 Макс. передаваемый момент, [Нм]: 25-3600

DVRB



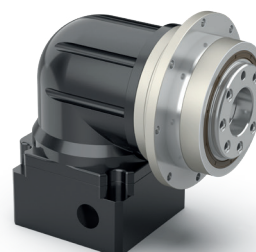
Передаточное отношение: 3-100
 Угловой люфт, [угл.мин]: ≤ 1.5
 Макс. передаваемый момент, [Нм]: 25-3600

DVRBR



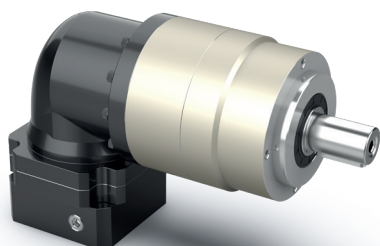
Передаточное отношение: 3-200
 Угловой люфт, [угл.мин]: ≤ 5
 Макс. передаваемый момент, [Нм]: 64-2160

DADR



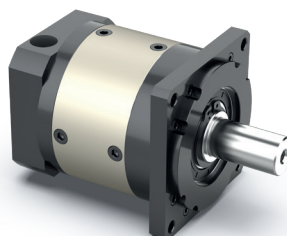
Передаточное отношение: 4-200
 Угловой люфт, [угл.мин]: ≤ 5
 Макс. передаваемый момент, [Нм]: 72-3600

DAER



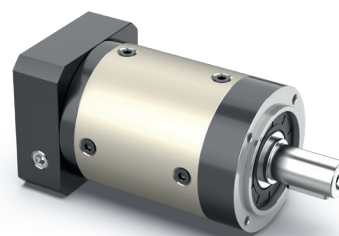
Передаточное отношение: 3-200
 Угловой люфт, [угл.мин]: ≤ 5
 Макс. передаваемый момент, [Нм]: 64-2160

DPF



Передаточное отношение: 3-100
 Угловой люфт, [угл.мин]: ≤ 10
 Макс. передаваемый момент, [Нм]: 6-660

DPL



Передаточное отношение: 3-100
 Угловой люфт, [угл.мин]: ≤ 10
 Макс. передаваемый момент, [Нм]: 6-660

СОДЕРЖАНИЕ

Высокоточные планетарные редукторы

DAB.....4

DAD.....9

DAE.....15

DVRB.....20

Высокоточные угловые редукторы

DVRBR.....25

DADR.....30

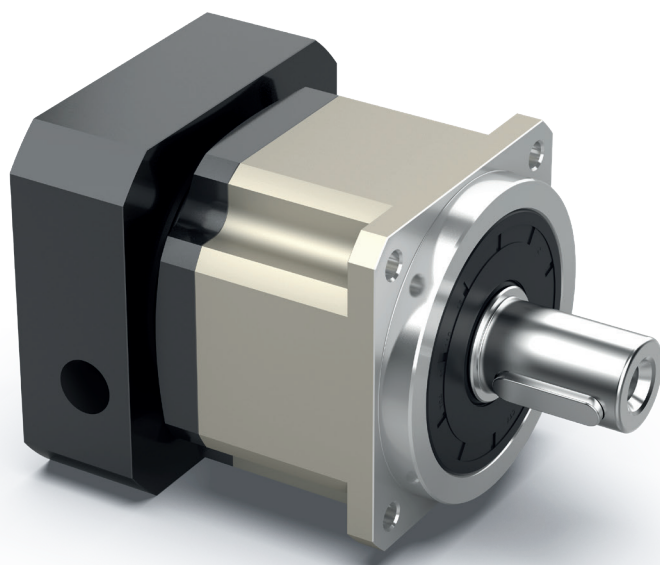
DAER.....36

Высокоточные планетарные редукторы

экономичный сегмент

DPF.....41

DPL.....45



- Малый люфт
- Низкий уровень шума
- Высокая производительность
- Длительный срок службы

Код заказа

D AB 060 010 S1 P2

1 2 3 4 5 6

1 Drive Technique: Приводная техника

2 AB: Тип редуктора

3 Типоразмер: 042, 060, 090, 115, 142, 180, 220

4 Передаточное отношение: 3.....100

5 Тип выходного вала: S1 Гладкий вал

S2 Вал со шпонкой

6 Угловой люфт:

P0 Высокоточный

P1 Пониженный

P2 Стандартный

Характеристика продукта

- Водило и выходной вал представляют собой цельную конструкцию, что обеспечивает максимальную жесткость на кручение
- Планетарные шестерни с игольчатыми роликами обеспечивают максимальную площадь контакта, что повышает жесткость и выходной крутящий момент
- Шестерни науглерожены и закалены до твердости HRC62 для оптимального износа и ударной вязкости
- Входная зажимная втулка редуктора имеет разрезную структуру, что обеспечивает максимальное усилие зажима, плавную и безлюфтовую передачу мощности
- Шестерни сконструированы с помощью специального программного обеспечения, дающего оптимальную геометрию зубьев, что обеспечивает снижение шума

Технические характеристики

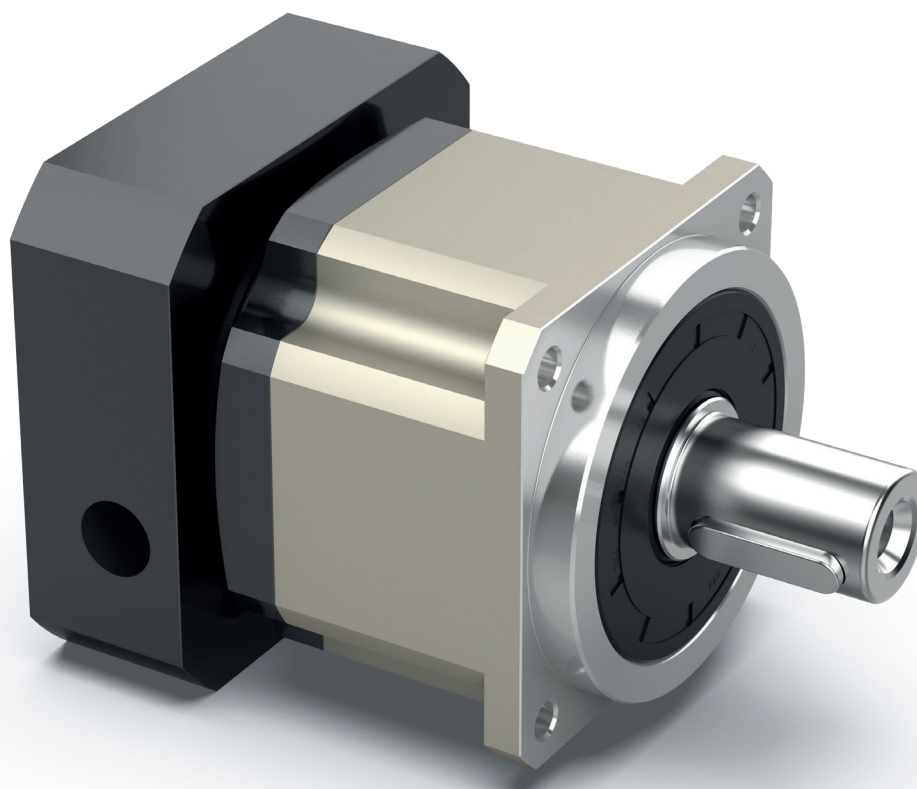
Характеристики	Ед.изм	Ступени	Перед. отн.*	DAB042	DAB060	DAB090	DAB115	DAB142	DAB180	DAB220			
Номинальный крутящий момент	Нм	1 (L1)	3	19	50	130	208	342	588	1140			
			4	20	55	140	290	542	1050	1700			
			5	22	60	160	330	650	1200	2000			
			7	19	50	140	300	550	1100	1800			
			8	17	45	120	260	500	1000	1600			
			10	14	40	100	230	450	900	1500			
		2 (L2)	15	20	55	130	208	342	588	1140			
			20	19	50	140	290	542	1050	1700			
			25	22	60	160	330	650	1200	2000			
			30	20	55	150	310	600	1100	1900			
			35	19	50	140	300	550	1100	1800			
			40	17	45	120	260	500	1000	1600			
			50	22	60	160	330	650	1200	2000			
			70	19	50	140	300	550	1100	1800			
			80	17	45	120	260	500	1000	1600			
			100	14	40	100	230	450	900	1500			
			Максимальный момент ускорения	Нм	1,2	3~100	180% от номинального момента						
			Момент аварийного выключения	Нм	1,2	3~100	300% от номинального момента						
Номинальная входная скорость	об/мин	1,2	3~100	5000	5000	4000	4000	3000	3000	2000			
Максимальная входная скорость	об/мин	1,2	3~100	10000	10000	8000	8000	6000	6000	4000			
Угловой люфт P0 (высокоточный)	угл.мин	1	3~10	–	≤2	≤2	≤2	≤2	≤2	≤2			
		2	15~100	–	≤3	≤3	≤3	≤3	≤3	≤3			
Угловой люфт P1 (пониженный)	угл.мин	1	3~10	–	≤3	≤3	≤3	≤3	≤3	≤3			
		2	15~100	–	≤5	≤5	≤5	≤5	≤5	≤5			
Угловой люфт P2 (стандартный)	угл.мин	1	3~10	≤12	≤5	≤5	≤5	≤5	≤5	≤5			
		2	15~100	≤16	≤8	≤8	≤8	≤8	≤8	≤8			
Жесткость на кручение	Нм/ угл.мин	1,2	3~100	3	7	14	25	50	145	225			
Максимальное радиальное усилие	Н	1,2	3~100	780	1530	3250	6700	9400	14500	50000			
Максимальное осевое усилие	Н	1,2	3~100	390	765	1625	3350	4700	7250	25000			
Срок службы	Часы	1,2	3~100	20000									
КПД	%	1	3~10	≥97									
		2	15~100	≥94									
Масса	кг	1	3~10	0.6	1.2	3.7	7.8	14.5	29	48			
		2	15~100	0.8	1.8	4.1	10.8	17.5	33	60			
Допустимая температура окр. среды	°С	1,2	3~100	–20°С ~ +40°С									
Класс защиты		1,2	3~100	IP65									
Смазка		1,2	3~100	Синтетическая консистентная смазка									
Монтажное положение		1,2	3~100	Любое									
Уровень шума	дБ(А)	1,2	3~100	≤56	≤58	≤60	≤63	≤65	≤67	≤70			

*Дополнительные передаточные числа i=6, 16, 60

Моменты инерции (применительно ко входу редуктора)

Характеристики	Ед.изм	Ступени	Перед. отн.*	DAB042	DAB060	DAB090	DAB115	DAB142	DAB180	DAB220
Момент инерции J_{1v}	кг·см ²	1 (L1)	3	0.03	0.16	0.61	3.25	9.21	28.98	69.61
			4	0.03	0.14	0.48	2.74	7.54	23.67	54.37
			5	0.03	0.13	0.47	2.71	7.42	23.29	53.27
			7	0.03	0.13	0.45	2.62	7.14	22.48	50.97
			8	0.03	0.13	0.44	2.58	7.07	22.59	50.84
			10	0.03	0.13	0.44	2.57	7.03	22.51	50.56
		2 (L2)	15	0.03	0.03	0.13	0.47	2.71	7.42	23.29
			20	0.03	0.03	0.13	0.47	2.71	7.42	23.29
			25	0.03	0.03	0.13	0.47	2.71	7.42	23.29
			30	0.03	0.03	0.13	0.47	2.71	7.42	23.29
			35	0.03	0.03	0.13	0.47	2.71	7.42	23.29
			40	0.03	0.03	0.13	0.47	2.71	7.42	23.29
			50	0.03	0.03	0.13	0.44	2.57	7.03	22.51
			70	0.03	0.03	0.13	0.44	2.57	7.03	22.51
			80	0.03	0.03	0.13	0.44	2.57	7.03	22.51
			100	0.03	0.03	0.13	0.44	2.57	7.03	22.51

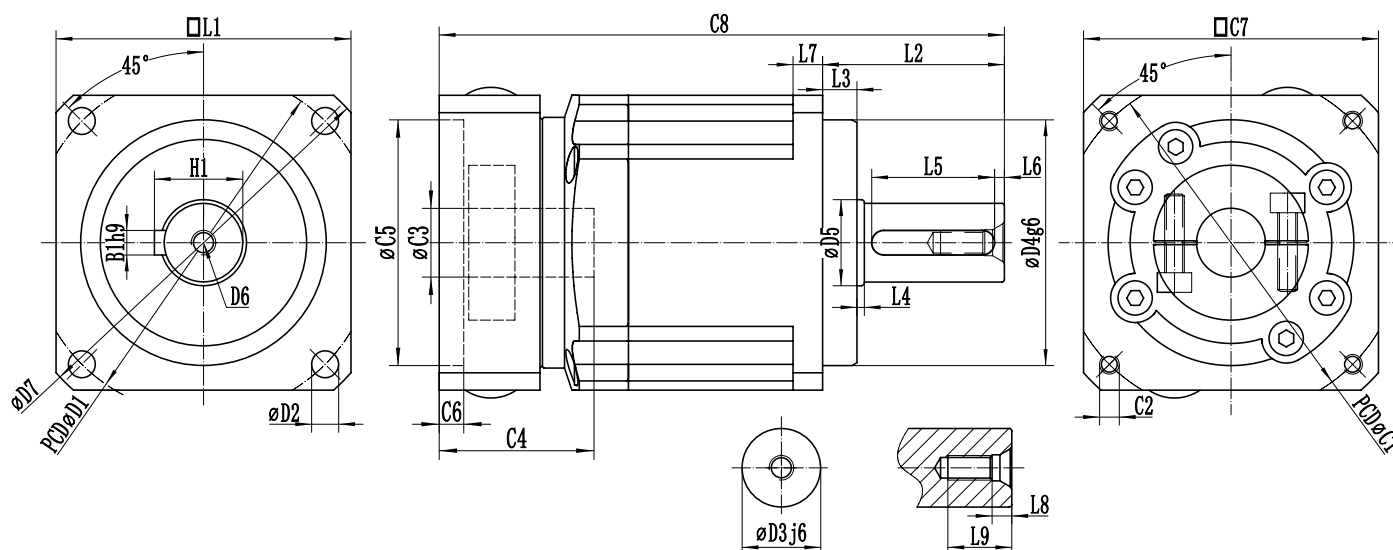
*Дополнительные передаточные числа $i=6, 16, 60$



DAB Высокоточный планетарный редуктор



Размеры: 1-ступенчатый (L1)



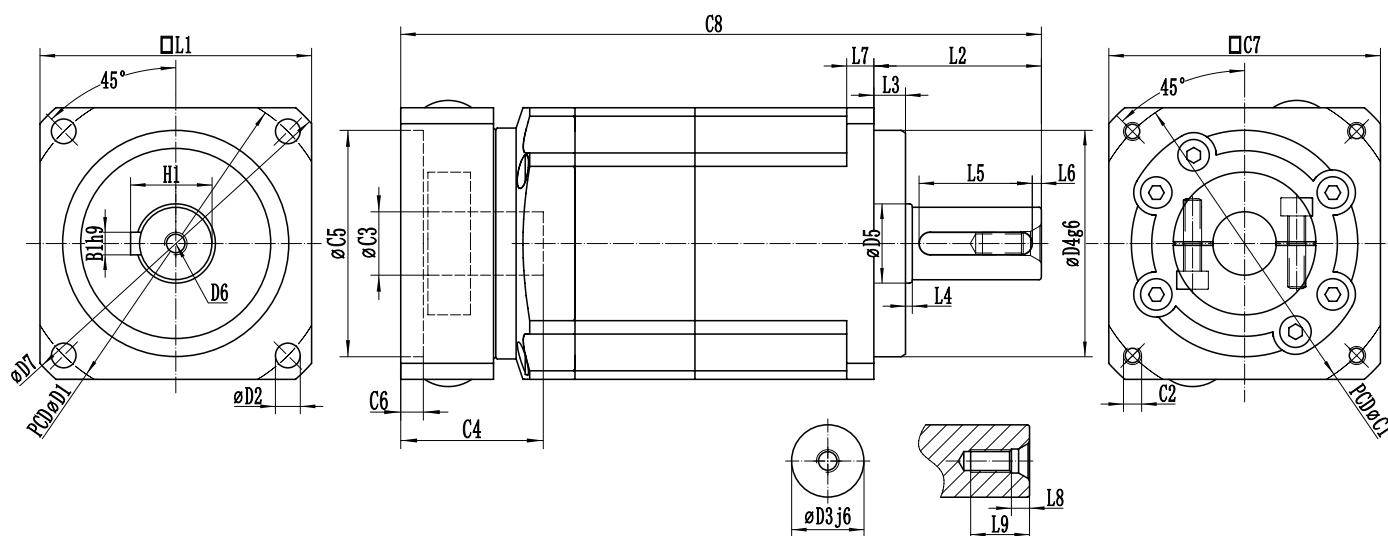
Размер	DAB042	DAB060		DAB090		DAB115		DAB142		DAB180		DAB220
D1	50	70	70	100	100	130	130	165	165	215	215	250
D2	3.5	5.5	5.5	6.6	6.6	9	9	11	11	13	13	17
D3 j6	13	16	16	22	22	32	32	40	40	55	55	75
D4 g6	35	50	50	80	80	110	110	130	130	160	160	180
D5	15	18	18	30	30	40	40	50	50	70	70	85
D6	M4×0.7P	M5×0.8P		M8×1.25P		M12×1.75P		M16×2.0P		M20×2.5P		M20×2.5P
D7	56	80	80	116	116	152	152	185	185	240	240	292
L1	42	60	60	90	90	115	115	142	142	180	180	220
L2	26	37	37	48	48	65	65	97	97	105	105	138
L3	5.5	7	7	10	10	12	12	15	15	20	20	30
L4	1	1.5	1.5	1.5	1.5	2	2	3	3	3	3	3
L5	16	25	25	32	32	40	40	63	63	70	70	90
L6	2	2	2	3	3	5	5	5	5	6	6	7
L7	4	6	6	8	8	10	10	12	12	15	15	20
L8	4.5	4.8	4.8	7.2	7.2	10	10	12	12	15	15	15
L9	10	12.5	12.5	19	19	28	28	36	36	42	42	42
C1*	46	70	90	90	145	145	200	200	200	200	200	235
C2*	M4×0.7P	M4	M5	M5	M8	M8	M12	M12×1.75P	M12×1.75P	M12×1.75P	M12×1.75P	M12×1.75P
C3*	8	≤14	≤19	≤19	≤24	≤24	≤35	≤35/≤42	≤35/≤42	≤42	≤42	≤42/≤55
C4*	26	31.5	41	41	59	60	81	81	81	114	114	117
C5*	30	50	70	70	110	110	114.3	114.3	114.3	114.3	114.3	200
C6*	5	5	5	6	14	14	19	19	19	24	24	20
C7*	42	60	80	80	130	130	180	180	180	180	180	220
C8*	86	115	128	145	163	199.5	221.5	279	279	318	318	377
B1 h9	5	5	5	6	10	10	12	12	12	16	16	20
H1	15	18	18	24.5	35	35	43	43	43	59	59	79.5

*Размеры могут отличаться в зависимости от двигателя. Возможно использование двигателей с другими размерами, при необходимости обращайтесь в ООО «НТЦ Приводная Техника».

DAB Высокоточный планетарный редуктор



Размеры: 2-ступенчатый (L2)



Размер	DAB042	DAB060		DAB090			DAB115		DAB142		DAB180		DAB220	
D1	50	70		100			130		165		215		250	
D2	3.5	5.5		6.6			9		11		13		17	
D3 j6	13	16		22			32		40		55		75	
D4 g6	35	50		80			110		130		160		180	
D5	15	18		30			40		50		70		85	
D6	M4×0.7P	M5×0.8P		M8×1.25P			M12×1.75P		M16×2.0P		M20×2.5P		M20×2.5P	
D7	56	80		116			152		185		240		292	
L1	42	60		90			115		142		180		220	
L2	26	37		48			65		97		105		138	
L3	5.5	6		10			12		15		20		30	
L4	1	1.5		1.5			2		3		3		3	
L5	16	25		32			40		63		70		90	
L6	2	2		3			5		5		6		7	
L7	4	7		8			10		12		15		20	
L8	4.5	4.8		7.2			10		12		15		15	
L9	10	12.5		19			28		36		42		42	
C1*	46	70	90	70	90	145	90	145	145	145	200	200	200	
C2*	M4×0.7P	M4	M5	M4	M5	M8	M5	M8	M8×1.25P	M12×1.75P	M12×1.75P	M12×1.75P	M12×1.75P	
C3*	8	≤14	≤19	≤14	≤19	≤24	≤19	≤24	≤24/≤28	≤35	≤35	≤35	≤42	
C4*	26	31.5	41	31.5	41	59	41	60	66	80	80	80	114	
C5*	30	50	70	50	70	110	70	110	110	114.3	114.3	114.3	114.3	
C6*	5	5	5	5	6	14	6	14	10	9	9	9	24	
C7*	42	60	80	60	80	130	80	130	130	130	180	180	180	
C8*	107	141.5	154.5	162.5	179	197	214	244.5	340	340	352.5	352.5	441.5	
B1 h9	5	5		6			10		12		16		20	
H1	15	18		24.5			35		43		59		79.5	

*Размеры могут отличаться в зависимости от двигателя. Возможно использование двигателей с другими размерами, при необходимости обращайтесь в ООО «НТЦ Приводная Техника».

DAD Высокоточный планетарный редуктор



- Малый люфт
- Низкий уровень шума
- Высокая производительность
- Длительный срок службы

Код заказа

D AD 064 010 P2

1 2 3 4 5

1 Drive Technique: Приводная техника

2 AD: Тип редуктора

3 Типоразмер: 064, 090, 110, 140, 200, 255

4 Передаточное отношение: 4...100

5 Угловой люфт:

P0 Высокоточный

P1 Пониженный

P2 Стандартный

Характеристика продукта

- Водило и выходной вал представляют собой цельную конструкцию, что обеспечивает максимальную жесткость на кручение
- Планетарные шестерни с игольчатыми роликами обеспечивают максимальную площадь контакта, что повышает жесткость и выходной крутящий момент
- Шестерни науглерожены и закалены до твердости HRC62 для оптимального износа и ударной вязкости
- Входная зажимная втулка редуктора имеет разрезную структуру, что обеспечивает максимальное усилие зажима, плавную и безлюфтовую передачу мощности
- Шестерни сконструированы с помощью специального программного обеспечения, дающего оптимальную геометрию зубьев, что обеспечивает снижение шума

Технические характеристики

Характеристики	Ед.изм	Ступени	Перед. отн.	DAD064	DAD090	DAD110	DAD140	DAD200	DAD255		
Номинальный крутящий момент	Нм	1 (L1)	4	48	130	270	560	1100	1700		
			5	60	160	330	650	1200	2000		
			6	50	140	300	550	1100	1800		
			7	50	140	300	550	1100	1800		
			8	40	100	230	450	900	1500		
			10	40	100	230	450	900	1500		
		2 (L2)	16	48	130	270	560	1100	1700		
			20	48	130	270	560	1100	1700		
			25	60	160	330	650	1200	2000		
			35	50	140	300	550	1100	1800		
			40	48	130	270	560	1000	1700		
			50	60	160	330	650	1200	2000		
			60	50	140	300	550	1100	1800		
			70	50	140	300	550	1100	1800		
		80	40	100	230	450	900	1500			
		100	40	100	230	450	900	1500			
		Максимальный момент ускорения	Нм	1,2	4~100	180% от номинального момента					
		Момент аварийного выключения	Нм	1,2	4~100	300% от номинального момента					
Номинальная входная скорость	об/мин	1,2	4~100	5000	5000	4000	4000	3000	3000		
Максимальная входная скорость	об/мин	1,2	4~100	1000	10000	8000	8000	6000	6000		
Угловой люфт P0 (высокоточный)	угл.мин	1	4~10	–	≤1.5	≤1.5	≤1.5	≤1.5	≤1.5		
		2	16~100	–	≤3	≤3	≤3	≤3	≤3		
Угловой люфт P1 (пониженный)	угл.мин	1	4~10	–	≤3	≤3	≤3	≤3	≤3		
		2	16~100	–	≤5	≤5	≤5	≤5	≤5		
Угловой люфт P2 (стандартный)	угл.мин	1	4~10	–	≤5	≤5	≤5	≤5	≤5		
		2	16~100	–	≤8	≤8	≤8	≤8	≤8		
Жесткость на кручение	Нм/ угл.мин	1,2	4~100	7	13	31	82	151	440		
Максимальное радиальное усилие	Н	1,2	4~100	42.5	125	235	430	1300	3064		
Максимальный момент опрокидывания	Нм	1,2	4~100	990	1050	2850	2990	10590	16660		
Срок службы	Часы	1,2	4~100	20000							
КПД	%	1	4~10	≥97							
		2	16~100	≥94							
Масса	кг	1	4~10	0.7	1.1	2.9	5.4	11.9	31.6		
		2	16~100	1	1.7	4.2	8	15.9	36.9		
Допустимая темп-ра окр.среды	°С	1,2	4~100	-20°С ~ +40°С							
Класс защиты		1,2	4~100	IP65							
Смазка		1,2	4~100	Синтетическая консистентная смазка							
Монтажное положение		1,2	4~100	Любое							
Уровень шума	дб(А)	1,2	4~100	≤56	≤58	≤60	≤63	≤65	≤67		

*по запросу

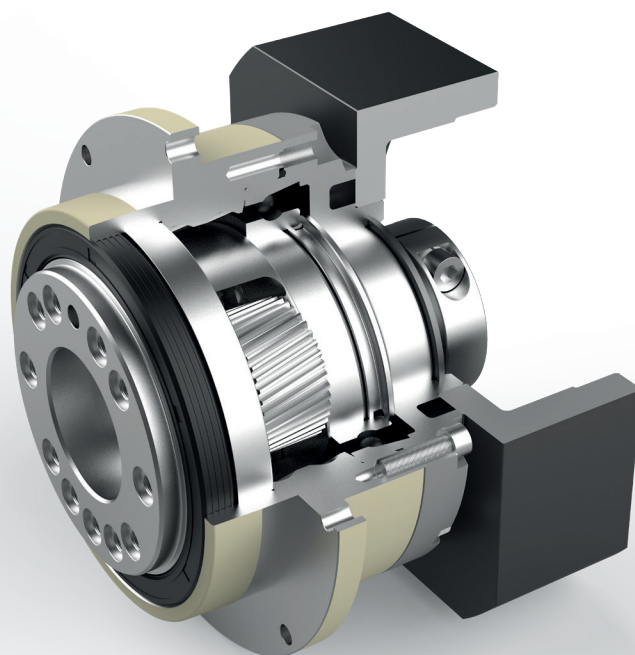
DAD Высокоточный планетарный редуктор



ПРИВОДНАЯ
ТЕХНИКА™

Моменты инерции (применительно ко входу редуктора)

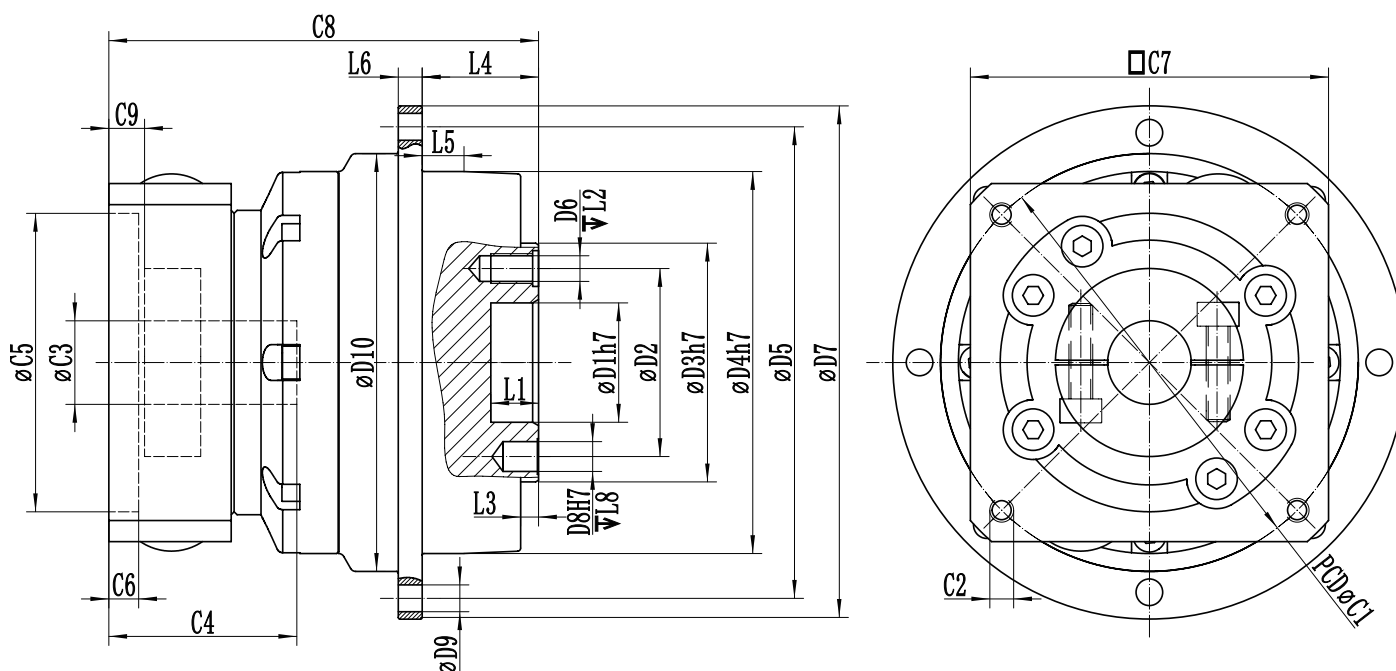
Характеристики	Ед.изм	Ступени	Перед. отн.	DAD064	DAD090	DAD110	DAD140	DAD200	DAD255
Момент инерции J_{1v}	кг·см ²	1 (L1)	4	0.14	0.51	2.87	7.54	25.03	58.31
			5	0.13	0.47	2.71	7.42	23.29	53.27
			6	0.13	0.45	2.61	7.14	22.48	50.97
			7	0.13	0.45	2.67	7.14	22.48	50.97
			8	0.13	0.44	2.57	7.03	22.51	50.56
			10	0.13	0.44	2.57	7.03	22.51	50.56
		2 (L2)	16	0.03	0.13	0.47	2.71	7.42	23.29
			20	0.03	0.13	0.47	2.71	7.42	23.29
			25	0.03	0.13	0.47	2.71	7.42	23.29
			35	0.03	0.13	0.47	2.71	7.42	23.29
			40	0.03	0.13	0.44	2.57	7.03	22.51
			50	0.03	0.13	0.44	2.57	7.03	22.51
			60	0.03	0.13	0.44	2.57	7.03	22.51
			70	0.03	0.13	0.44	2.57	7.03	22.51
			80	0.03	0.13	0.44	2.57	7.03	22.51
			100	0.03	0.13	0.44	2.57	7.03	22.51



DAD Высокоточный планетарный редуктор



Размеры: 1-ступенчатый (L1)



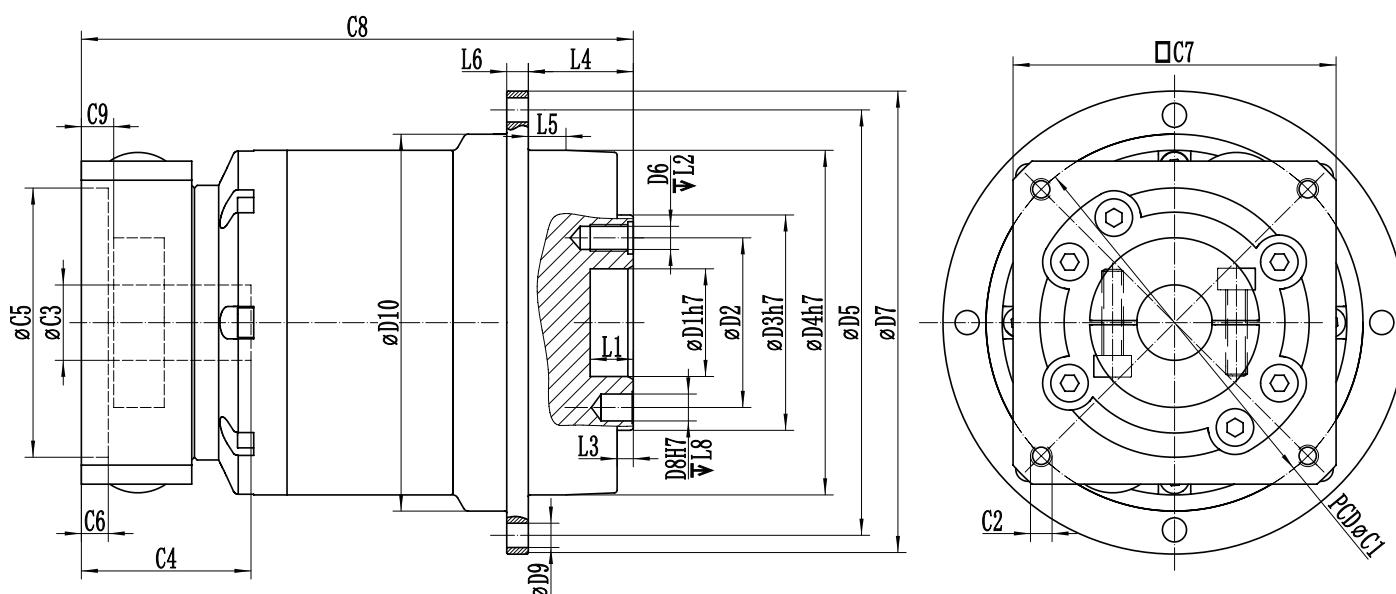
Размер	DAD064		DAD090		DAD110		DAD140		DAD200		DAD255	
D1 H7	20		31.5		40		50		80		100	
D2	31.5		50		63		80		125		140	
D3 h7	40		63		80		100		160		180	
D4 h7	64		90		110		140		200		255	
D5	79		109		135		168		233		280	
D6	7×M5×0.8P		7×M6×1P		11×M6×1P		11×M8×1.25P		11×M10×1.5P		12×M16×2.0P	
D7	86		118		145		179		247		300	
D8 H7	5		6		6		8		10		12	
D9	8×4.5		8×5.5		8×5.5		12×6.6		12×9		16×13.5	
D10	70		95		125		152		212		255	
L1	8		12		12		12		16		20	
L2	8		13.5		13.5		17		22.5		30.5	
L3	3		6		6		6		8		12	
L4	19.5		30		29		38		50		66	
L5	7		10		10		14.6		15		20	
L6	4		7		8		10		12		18	
L7	7.7		7.5		10		12		15		20	
L8	6		7		7		7		10		10	
C1*	70	90	90	145	145	200	200	200	200	200	235	
C2*	M4	M5	M5	M8	M8	M12	M12×1.75P	M12×1.75P	M12×1.75P	M12×1.75P	M12×1.75P	
C3*	≤14	≤19	≤19	≤24	≤24	≤35	≤35/≤42	≤42	≤42	≤42	≤42/≤55	
C4*	31.5	41	41	59	60	81	81	114	114	114	117	
C5*	50	70	70	110	110	114.3	114.3	114.3	114.3	114.3	200	
C6*	5	5	6	14	14	19	19	24	24	24	20	
C7*	60	80	80	130	130	180	180	180	180	180	220	
C8*	76	89	102	120	127.5	149.5	173.5	173.5	225.5	225.5	268.5	
C9*	6	9	9.5	21.5	19.5	25	22	22	30	30	36	

*Размеры могут отличаться в зависимости от двигателя. Возможно использование двигателей с другими размерами, при необходимости обращайтесь в ООО «НТЦ Приводная Техника».

DAD Высокоточный планетарный редуктор



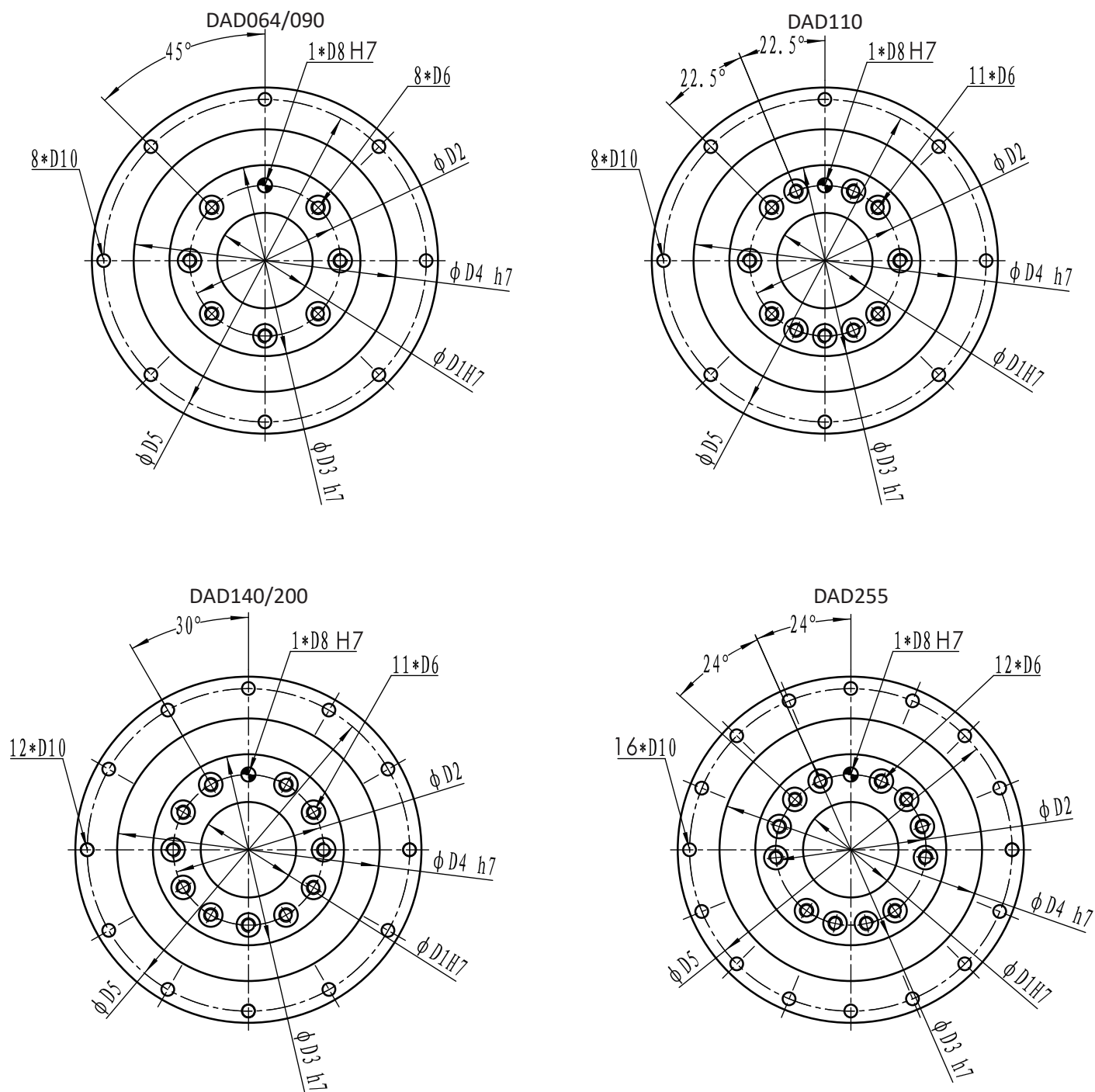
Размеры: 2-ступенчатый (L2)



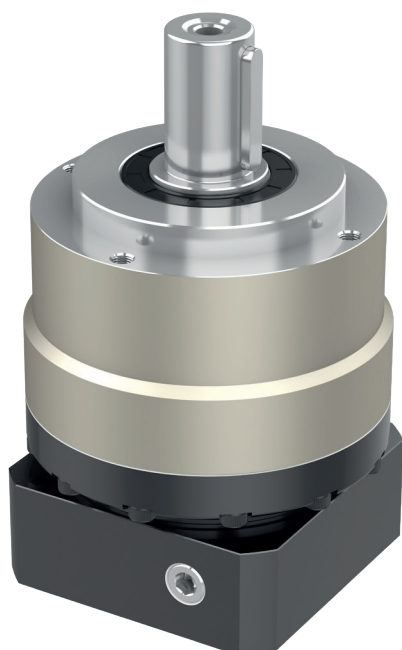
Размер	DAD064		DAD090			DAD110		DAD140		DAD200		DAD255	
D1 H7	20		31.5			40		50		80		100	
D2	31.5		50			63		80		125		140	
D3 h7	40		63			80		100		160		180	
D4 h7	64		90			110		140		200		255	
D5	79		109			135		168		233		280	
D6	7×M5×0.8P		7×M6×1P			11×M6×1P		11×M8×1.25P		11×M10×1.5P		12×M16×2.0P	
D7	86		118			145		179		247		300	
D8 H7	5		6			6		8		10		12	
D9	8×4.5		8×5.5			8×5.5		12×6.6		12×9		16×13.5	
D10	70		95			125		152		212		255	
L1	8		12			12		12		16		20	
L2	8		13.5			13.5		17		22.5		20	
L3	3		6			6		6		8		12	
L4	19.5		30			29		38		50		66	
L5	7		10			10		14.6		15		20	
L6	4		7			8		10		12		18	
L7	7.7		7.5			10		12		15		20	
L8	6		7			7		7		10		10	
C1*	70	90	70	90	145	90	145	145	145	200	200	200	200
C2*	M4	M5	M4	M5	M8	M5	M8	M8×1.25P	M8×1.25P	M12×1.75P	M12×1.75P	M12×1.75P	M12×1.75P
C3*	≤14	≤19	≤14	≤19	≤24	≤19	≤24	≤24/≤28	≤24/≤28	≤35	≤35	≤42	≤42
C4*	31.5	41	31.5	41	59	41	60	66	66	80	80	114	114
C5*	50	70	50	70	110	70	110	110	110	114.3	114.3	114.3	114.3
C6*	5	5	5	6	14	6	14	19	19	9	9	30	30
C7*	60	80	60	80	130	80	130	180	180	180	180	180	180
C8*	108	121	123	139.5	157.5	142	172.5	234.5	234.5	260	260	364	364
C9*	6	9	9.5	21.5	19.5	25	25	22	22	30	30	36	36

*Размеры могут отличаться в зависимости от двигателя. Возможно использование двигателей с другими размерами, при необходимости обращайтесь в ООО «НТЦ Приводная Техника».

Выходные размеры



Размер	DAD064	DAD090	DAD110	DAD140	DAD200	DAD255
D1 H7	20	31.5	40	50	80	100
D2	31.5	50	63	80	125	140
D3 h7	40	63	80	100	160	180
D4 h7	64	90	110	140	200	255
D5	79	109	135	168	233	280
D6	M5×0.8P	M6×1.0P	M6×1.0P	M8×1.25P	M10×1.5P	M16×2.0P
D8 H7	5	6	6	8	10	12
D10	4.5	5.5	5.5	6.8	9	13.5



- Малый люфт
- Низкий уровень шума
- Высокая производительность
- Длительный срок службы

Код заказа

D AE 070 010 S1 P2

1 2 3 4 5 6

1 Drive Technique: Приводная техника

2 AE: Тип редуктора

3 Типоразмер: 050, 070, 090, 120, 155, 205, 235

4 Передаточное отношение: 3.....100

5 Тип выходного вала: S1 Гладкий вал

S2 Вал со шпонкой

6 Угловой люфт:

P0 Высокоточный

P1 Пониженный

P2 Стандартный

Характеристика продукта

- Водило и выходной вал представляют собой цельную конструкцию, что обеспечивает максимальную жесткость на кручение
- Планетарные шестерни с игольчатыми роликами обеспечивают максимальную площадь контакта, что повышает жесткость и выходной крутящий момент
- Шестерни науглерожены и закалены до твердости HRC62 для оптимального износа и ударной вязкости
- Входная зажимная втулка редуктора имеет разрезную структуру, что обеспечивает максимальное усилие зажима, плавную и безлюфтовую передачу мощности
- Шестерни сконструированы с помощью специального программного обеспечения, дающего оптимальную геометрию зубьев, что обеспечивает снижение шума

Технические характеристики

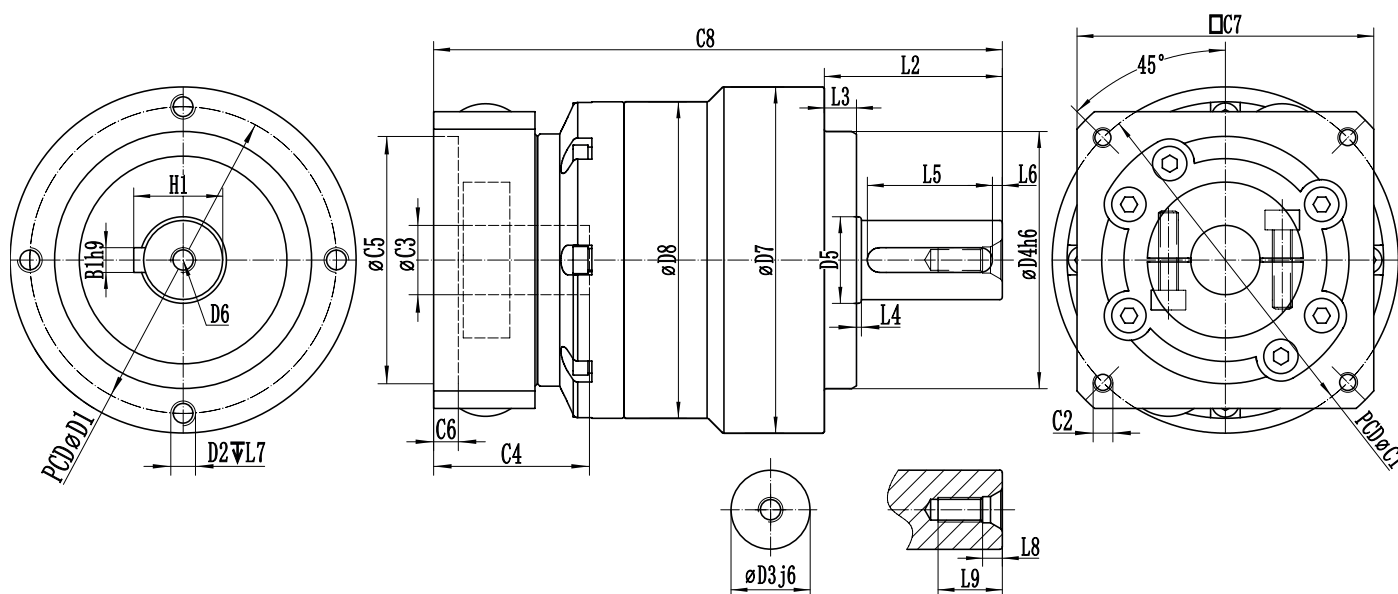
Характеристики	Ед.изм	Ступени	Перед. отн.*	DAE050	DAE070	DAE090	DAE120	DAE155	DAE205	DAE235
Номинальный крутящий момент	Нм	1 (L1)	3	20	55	130	208	342	588	1140
			4	19	50	140	290	542	1050	1700
			5	22	60	160	330	650	1200	2000
			7	19	50	140	300	550	1100	1800
			8	17	45	120	260	500	1000	1600
			10	14	40	100	230	450	900	1500
		2 (L2)	15	20	55	130	208	342	588	1140
			16	19	50	140	290	542	1050	1700
			20	19	50	140	290	542	1050	1700
			25	22	60	160	330	650	1200	2000
			30	20	55	150	310	600	1100	1900
			35	19	50	140	300	550	1100	1800
			40	19	50	140	290	542	1050	1700
			50	22	60	160	330	650	1200	2000
			70	19	50	140	300	550	1100	1800
			80	17	45	120	260	500	1000	1600
			100	14	40	100	230	450	900	1500
			Максимальный момент ускорения	Нм	1,2	3~100	180% от номинального момента			
Момент аварийного выключения	Нм	1,2	3~100	300% от номинального момента						
Номинальная входная скорость	об/мин	1,2	3~100	5000	5000	4000	4000	3000	3000	2000
Максимальная входная скорость	об/мин	1,2	3~100	10000	10000	8000	8000	6000	6000	4000
Угловой люфт P0 (высокоточный)	угл.мин	1	3~10	–	≤1.5	≤1.5	≤1.5	≤1.5	≤1.5	≤1.5
		2	15~100	–	≤3	≤3	≤3	≤3	≤3	≤3
Угловой люфт P1 (пониженный)	угл.мин	1	3~10	–	≤3	≤3	≤3	≤3	≤3	≤3
		2	15~100	–	≤5	≤5	≤5	≤5	≤5	≤5
Угловой люфт P2 (стандартный)	угл.мин	1	3~10	≤12	≤5	≤5	≤5	≤5	≤5	≤5
		2	15~100	≤16	≤8	≤8	≤8	≤8	≤8	≤8
Жесткость на кручение	Нм/угл.мин	1,2	3~100	3	7	14	25	50	145	225
Максимальное радиальное усилие	Н	1,2	3~100	780	1530	3250	6700	9400	14500	20000
Максимальное осевое усилие	Н	1,2	3~100	390	765	1625	3350	4700	7250	10000
Срок службы	Часы	1,2	3~100	20000						
КПД	%	1	3~10	≥97						
		2	15~100	≥94						
Масса	кг	1	3~10	0.6	1.2	3.7	7.5	16	36	53
		2	15~100	0.7	1.6	4.2	10.7	17	37	54
Допустимая температура окр. среды	°С	1,2	3~100	–20°С ~ +40°С						
Класс защиты		1,2	3~100	IP65						
Смазка		1,2	3~100	Синтетическая консистентная смазка						
Монтажное положение		1,2	3~100	Любое						
Уровень шума	дБ(А)	1,2	3~100	≤56	≤58	≤60	≤63	≤65	≤67	≤70

*Дополнительные передаточные числа $i=6, 60$

Моменты инерции (применительно ко входу редуктора)

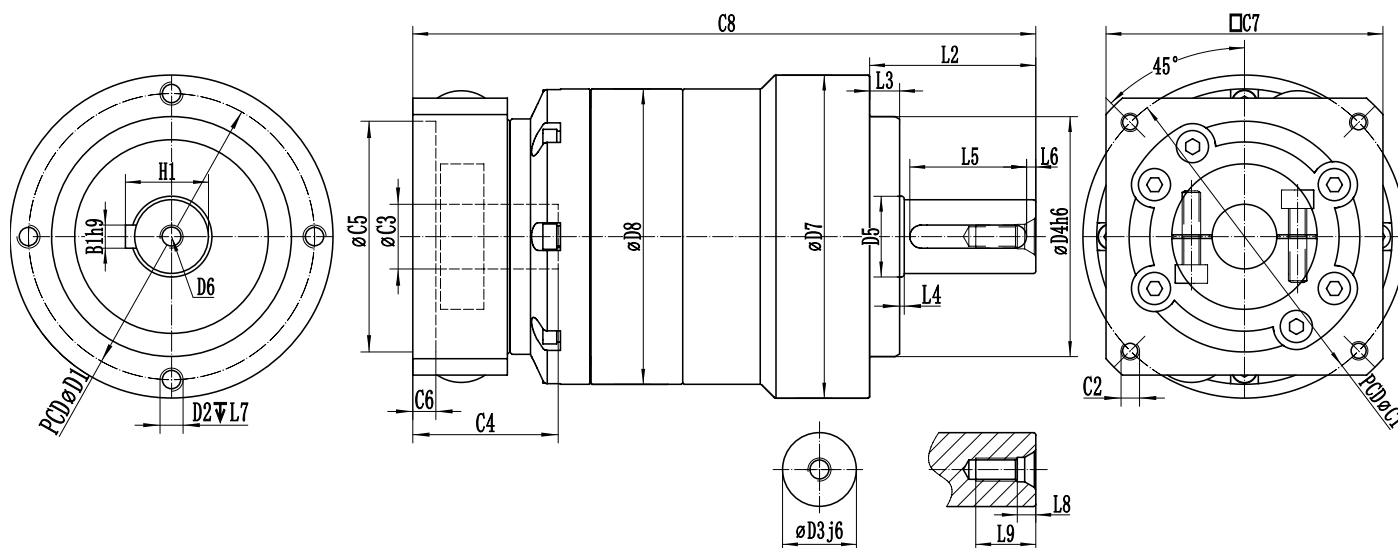
Характеристики	Ед.изм	Ступени	Перед. отн.	DAE050	DAE070	DAE090	DAE120	DAE155	DAE205	DAE235
Момент инерции J_{iv}	кг·см ²	1 (L1)	3	0.03	0.16	0.61	3.25	9.21	28.98	69.61
			4	0.03	0.14	0.48	2.74	7.54	23.67	54.37
			5	0.03	0.13	0.47	2.71	7.42	23.29	53.27
			6	0.03	0.13	0.45	2.65	7.25	22.75	51.72
			7	0.03	0.13	0.45	2.62	7.14	22.48	50.97
			8	0.03	0.13	0.44	2.58	7.07	22.59	50.84
			10	0.03	0.13	0.44	2.57	7.03	22.51	50.56
		2 (L2)	15	0.03	0.03	0.13	0.47	2.71	7.42	23.29
			16	0.03	0.03	0.13	0.47	2.71	7.42	23.29
			20	0.03	0.03	0.13	0.47	2.71	7.42	23.29
			25	0.03	0.03	0.13	0.47	2.71	7.42	23.29
			30	0.03	0.03	0.13	0.47	2.71	7.42	23.29
			35	0.03	0.03	0.13	0.47	2.71	7.42	23.29
			40	0.03	0.03	0.13	0.47	2.71	7.42	23.29
			50	0.03	0.03	0.13	0.44	2.57	7.03	22.51
			60	0.03	0.03	0.13	0.44	2.57	7.03	22.51
			70	0.03	0.03	0.13	0.44	2.57	7.03	22.51
			80	0.03	0.03	0.13	0.44	2.57	7.03	22.51
			100	0.03	0.03	0.13	0.44	2.57	7.03	22.51





Размер	DAE050	DAE070		DAE090		DAE120		DAE155		DAE205		DAE235
D1	44	62		80		108		140		184		210
D2	M4×0.7P	M5×0.8P	M5×0.8P	M6×1.0P	M6×1.0P	M8×1.25P	M8×1.25P	M10×1.5P	M10×1.5P	M12×1.75P	M12×1.75P	M16×2.0P
D3 j6	12	16	16	22	22	32	32	40	40	55	55	75
D4 g6	35	52	52	68	68	90	90	120	120	160	160	180
D5	15	18	18	30	30	40	40	50	50	70	70	85
D6	M4×0.7P	M5×0.8P	M5×0.8P	M8×1.25P	M8×1.25P	M12×1.75P	M12×1.75P	M16×2.0P	M16×2.0P	M20×2.5P	M20×2.5P	M20×2.5P
D7	50	70	70	90	90	120	120	155	155	205	205	235
D8	53	64	64	94	94	125	125	150	150	200	200	225
L2	24.5	36	36	46	46	70	70	97	97	100	100	126
L3	4	6.5	6.5	8	8	17	17	15	15	15	15	18
L4	1	1	1	1	1	1.5	1.5	3	3	3	3	3
L5	14	25	25	32	32	40	40	63	63	70	70	90
L6	2	2	2	3	3	5	5	5	5	6	6	7
L7	10	10	10	12	12	16	16	20	20	22	22	28
L8	3.2	4.8	4.8	7.2	7.2	10	10	12	12	15	15	15
L9	10	12.5	12.5	19	19	28	28	36	36	42	42	42
C1*	46	70	90	90	145	145	200	200	200	200	200	235
C2*	M4×0.7P	M4	M5	M5	M8	M8	M12	M12×1.75P	M12×1.75P	M12×1.75P	M12×1.75P	M12×1.75P
C3*	≤8	≤14	≤19	≤19	≤24	≤24	≤35	≤35/≤42	≤35/≤42	≤42	≤42	≤42/≤55
C4*	26	31.5	41	41	59	60	81	81	81	114	114	117
C5**	30	50	70	70	110	110	114.3	114.3	114.3	114.3	114.3	200
C6*	5	5	5	6	14	14	19	19	19	24	24	20
C7*	42	60	80	80	130	130	180	180	180	180	180	220
C8*	86	115	128	147	165	199.5	221.5	279	279	318	318	377
B1 h9	4	5	5	6	10	10	12	12	12	16	16	20
H1	13.5	18	18	24.5	35	35	43	43	43	59	59	79.5

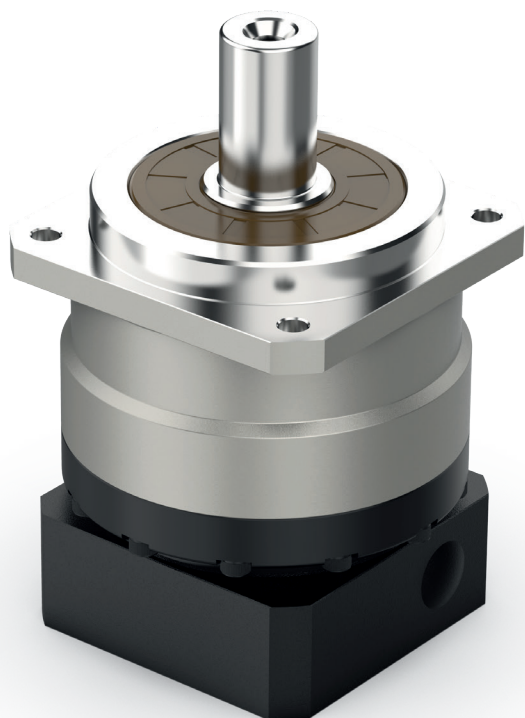
*Размеры могут отличаться в зависимости от двигателя. Возможно использование двигателей с другими размерами, при необходимости обращайтесь в ООО «НТЦ Приводная Техника».



Размер	DAE050	DAE070			DAE090			DAE120		DAE155		DAE205		DAE235
D1	44	62			80			108		140		184		210
D2	M4×0.7P	M5×0.8P			M6×1.0P			M8×1.25P		M10×1.5P		M12×1.75P		M16×2.0P
D3 j6	12	16			22			32		40		55		75
D4 g6	35	52			68			90		120		160		180
D5	15	18			30			40		50		70		85
D6	M4×0.7P	M5×0.8P			M8×1.25P			M12×1.75P		M16×2.0P		M20×2.5P		M20×2.5P
D7	50	70			90			120		155		205		235
D8	53	64			94			125		150		200		225
L2	24.5	36			46			70		97		100		126
L3	4	6.5			8			17		15		15		18
L4	1	1			1			1.5		3		3		3
L5	14	25			32			40		63		70		90
L6	2	2			3			5		5		6		7
L7	10	10			12			16		20		22		28
L8	3.2	4.8			7.2			10		12		15		15
L9	10	12.5			19			28		36		42		42
C1*	46	70	90	70	90	145	90	145	145		200		200	
C2*	M4×0.7P	M4	M5	M4	M5	M8	M5	M8	M8×1.25P		M12×1.75P		M12×1.75P	
C3*	≤8	≤14	≤19	≤14	≤19	≤24	≤19	≤24	≤24/≤28		≤35		≤42	
C4*	26	31.5	41	31.5	41	59	41	60	66		80		114	
C5*	30	50	70	50	70	110	70	110	110		114.3		114.3	
C6*	5	5	5	5	6	14	6	14	10		9		24	
C7*	42	60	80	60	80	130	80	130	130		180		180	
C8*	107	147	160	168	184.5	202.5	214	244.5	325		352.5		441.5	
B1 h9	4	5			6			10		12		16		20
H1	13.5	18			24.5			35		43		59		79.5

*Размеры могут отличаться в зависимости от двигателя. Возможно использование двигателей с другими размерами, при необходимости обращайтесь в ООО «НТЦ Приводная Техника».

DVRB Высокоточный планетарный редуктор



- Малый люфт
- Низкий уровень шума
- Высокая производительность
- Длительный срок службы

Код заказа

D VRB 060 010 S1 P2

1 2 3 4 5 6

1 Drive Technique: Приводная техника

2 VRB: Тип редуктора

3 Типоразмер: 042, 060, 090, 115, 140, 180, 220

4 Передаточное отношение: 3.....100

5 Тип выходного вала: S1 Гладкий вал

S2 Вал со шпонкой

6 Угловой люфт:

P0 Высокоточный

P1 Пониженный

P2 Стандартный

Характеристика продукта

- Водило и выходной вал представляют собой цельную конструкцию, что обеспечивает максимальную жесткость на кручение
- Планетарные шестерни с игольчатыми роликами обеспечивают максимальную площадь контакта, что повышает жесткость и выходной крутящий момент
- Шестерни науглерожены и закалены до твердости HRC62 для оптимального износа и ударной вязкости
- Входная зажимная втулка редуктора имеет разрезную структуру, что обеспечивает максимальное усилие зажима, плавную и безлюфтовую передачу мощности
- Шестерни сконструированы с помощью специального программного обеспечения, дающего оптимальную геометрию зубьев, что обеспечивает снижение шума

DVRB Высокоточный планетарный редуктор



Технические характеристики

Характеристики	Ед.изм	Ступени	Перед. отн.*	DVRB042	DVRB060	DVRB090	DVRB115	DVRB140	DVRB180	DVRB220
Номинальный крутящий момент	Нм	1 (L1)	3	19	50	130	208	342	588	1140
			4	20	55	140	290	542	1050	1700
			5	22	60	160	330	650	1200	2000
			7	19	50	140	300	550	1100	1800
			8	17	45	120	260	500	1000	1600
			10	14	40	100	230	450	900	1500
		2 (L2)	15	19	50	130	208	342	588	1140
			20	20	55	140	290	542	1050	1700
			25	22	60	160	330	650	1200	2000
			30	20	55	150	310	600	1100	1900
			35	19	50	140	300	550	1100	1800
			40	20	55	140	290	542	1050	1700
			50	22	60	160	330	650	1200	2000
			70	19	50	140	300	550	1100	1800
100	14	40	100	230	450	900	1500			
Макс. момент ускорения	Нм	1,2	3~100	180% от номинального момента						
Момент аварийного выкл.	Нм	1,2	3~100	300% от номинального момента						
Номинальная входная скорость	об/мин	1,2	3~100	5000	5000	4000	4000	3000	3000	2000
Максимальная входная скорость	об/мин	1,2	3~100	10000	10000	8000	8000	6000	6000	4000
Угловой люфт P0 (высокоточный)	угл.мин	1	3~10	–	≤1.5	≤1.5	≤1.5	≤1.5	≤1.5	≤1.5
2		15~100	–	≤3	≤3	≤3	≤3	≤3	≤3	
Угловой люфт P1 (пониженный)	угл.мин	1	3~10	–	≤3	≤3	≤3	≤3	≤3	≤3
2		15~100	–	≤5	≤5	≤5	≤5	≤5	≤5	
Угловой люфт P2 (стандартный)	угл.мин	1	3~10	≤12	≤5	≤5	≤5	≤5	≤5	≤5
2		15~100	≤16	≤8	≤8	≤8	≤8	≤8	≤8	
Жесткость на кручение	Нм/угл.мин	1,2	3~100	3	7	14	25	50	145	225
Максимальное радиальное усилие	Н	1,2	3~100	780	1530	3250	6700	9400	14500	20000
Максимальное осевое усилие	Н	1,2	3~100	390	765	1625	3350	4700	7250	10000
Срок службы	Часы	1,2	3~100	20000						
КПД	%	1	3~10	≥97						
		2	15~100	≥94						
Масса	кг	1	3~10	0.6	1.5	3.7	7.8	16	36	53
		2	15~100	0.7	1.6	4.2	11	17	37	54
Допустимая темп-ра окр.среды	°С	1,2	3~100	–20°С ~ +40°С						
Класс защиты		1,2	3~100	IP65						
Смазка		1,2	3~100	Синтетическая консистентная смазка						
Монтажное положение		1,2	3~100	Любое						
Уровень шума	дБ(А)	1,2	3~100	≤56	≤58	≤60	≤63	≤65	≤67	≤70

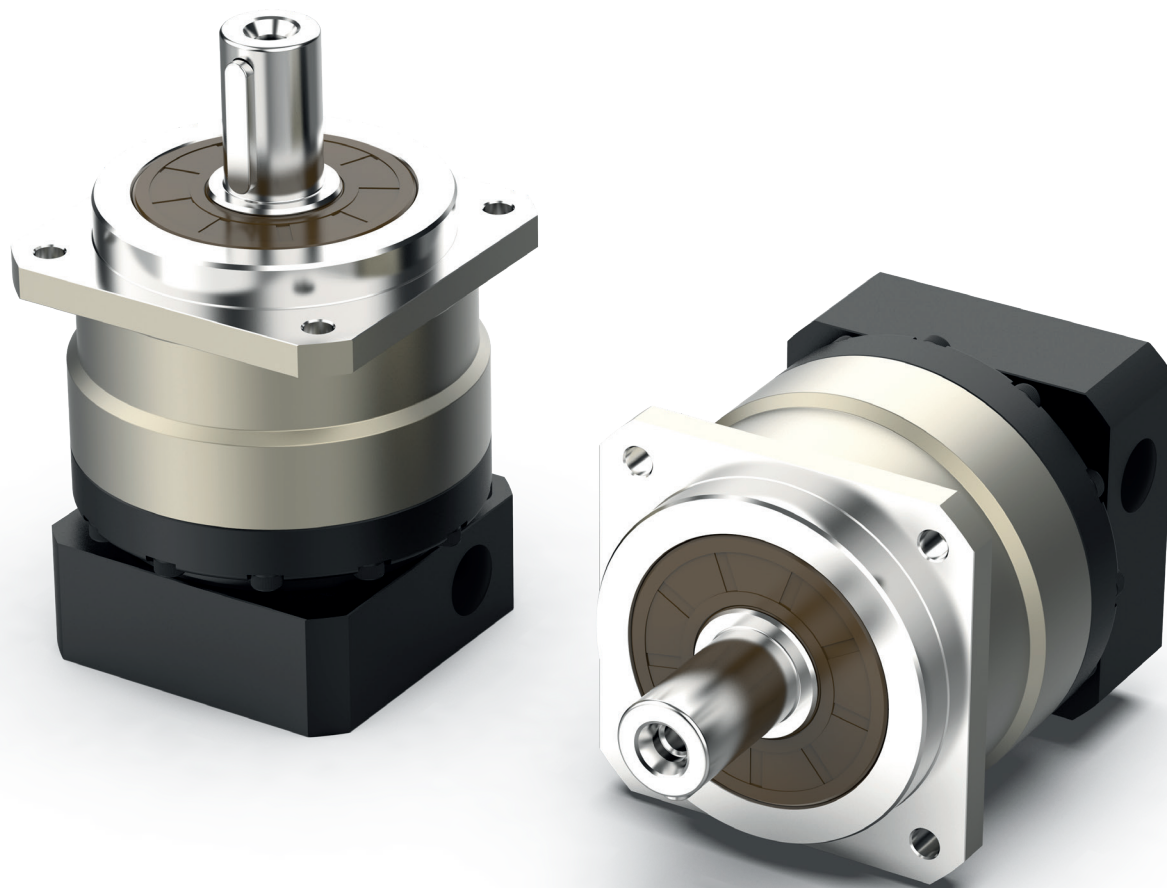
*Дополнительные передаточные числа i=6, 16, 60, 80

DVRB Высокоточный планетарный редуктор



Моменты инерции (применительно ко входу редуктора)

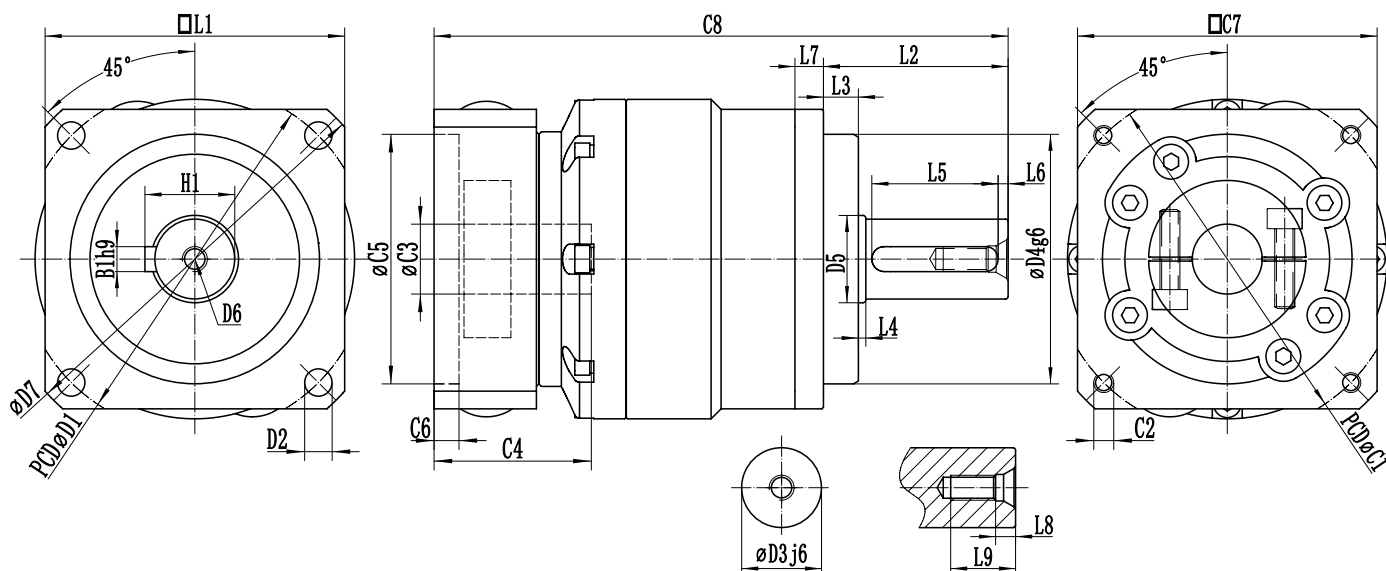
Характеристики	Ед. изм	Ступени	Перед. отн.	DVRB042	DVRB060	DVRB090	DVRB115	DVRB140	DVRB180	DVRB220
Момент инерции J_{iv}	кг·см ²	1 (L1)	3	0.053	0.22	1.2	5.3	20	44	90
			4	0.041	0.17	0.95	4.1	15	28	62
			5	0.036	0.16	0.86	3.6	14	22	52
			6	0.034	0.15	0.82	3.3	13	18	47
			7	0.032	0.14	0.79	3.2	12	16	42
			8	0.031	0.14	0.77	3.1	12	15	40
			10	0.03	0.14	0.75	3	11	14	38
		2 (L2)	15	0.035	0.14	0.72	2.8	11	12	36
			20	0.034	0.13	0.72	2.8	11	12	35
			25	0.034	0.13	0.71	2.8	11	12	35
			30	0.03	0.13	0.7	2.7	10	11	34
			35	0.034	0.13	0.71	2.7	11	12	35
			40	0.03	0.13	0.7	2.7	10	11	33
			50	0.03	0.13	0.69	2.7	10	11	33
			60	0.03	0.13	0.69	2.7	10	11	33
			70	0.03	0.13	0.69	2.7	10	11	33
			80	0.03	0.13	0.69	2.7	10	11	33
			100	0.03	0.13	0.69	2.7	10	11	33



DVRB Высокоточный планетарный редуктор



Размеры: 1-ступенчатый (L1)



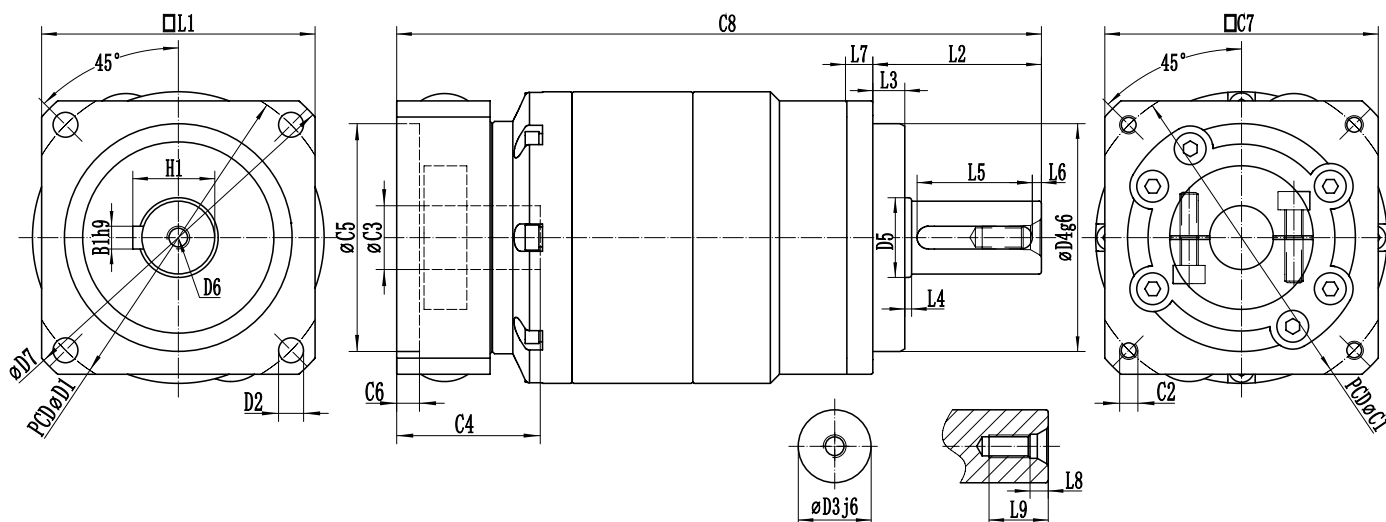
Размер	DVRB042	DVRB060	DVRB090	DVRB115	DVRB140	DVRB180	DVRB220				
D1	50	70	100	130	165	215	250				
D2	3.5	5.5	6.6	9	11	13.5	17				
D3 j6	13	16	22	32	40	55	75				
D4 g6	35	50	80	110	130	160	180				
D5	15	18	30	40	50	70	85				
D6	M4×0.7P	M5×0.8P	M8×1.25P	M12×1.75P	M16×2.0P	M20×2.5P	M20×2.5P				
D7	57	80	116	152	185	240	290				
L1	42	60	90	115	140	180	220				
L2	26	37	48	60	95	105	138				
L3	5.5	7	10	7	13	20	30				
L4	1	1.5	1.5	2	3	3	3				
L5	16	25	32	40	63	70	90				
L6	2	2	3	5	5	6	7				
L7	4	6	8	10	12	15	20				
L8	3.2	4.8	7.2	10	12	15	15				
L9	10	12.5	19	28	36	42	42				
C1*	46	70	70	90	90	145	145	200	200	200	235
C2*	M4	M4	M4	M5	M5	M8	M8	M12	M12×1.75P	M12×1.75P	M12×1.75P
C3*	≤8	≤11	≤14	≤19	≤19	≤24	≤24	≤35	≤35/≤42	≤42	≤42/≤55
C4*	26	31.5	31.5	41	41	59	60	81	81	114	117
C5*	30	50	50	70	70	110	110	114.3	114.3	114.3	200
C6*	5	5	5	5	6	14	14	19	19	24	20
C7*	48	60	60	80	80	130	130	180	180	180	220
C8*	86	95	115	128	147	165	199.5	221.5	279	318	377
B1 h9	5	5	6	10	12	16	20				
H1	15	18	24.5	35	43	59	79.5				

*Размеры могут отличаться в зависимости от двигателя. Возможно использование двигателей с другими размерами, при необходимости обращайтесь в ООО «НТЦ Приводная Техника».

DVRB Высокоточный планетарный редуктор



Размеры: 2-ступенчатый (L2)

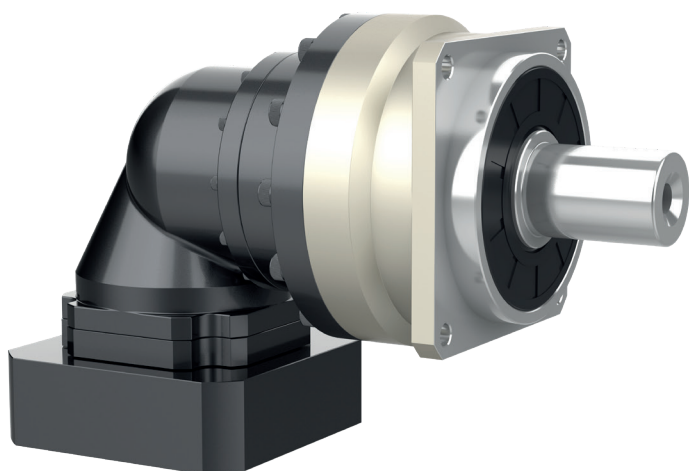


Размер	DVRB042	DVRB060	DVRB090	DVRB115	DVRB140	DVRB180	DVRB220					
D1	50	70	100	130	165	215	250					
D2	3.5	5.5	6.6	9	11	13.5	17					
D3 j6	13	16	22	32	40	55	75					
D4 g6	35	50	80	110	130	160	180					
D5	15	18	30	40	50	70	85					
D6	M4×0.7P	M5×0.8P	M8×1.25P	M12×1.75P	M16×2.0P	M20×2.5P	M20×2.5P					
D7	57	80	116	152	185	240	290					
L1	42	60	90	115	140	180	220					
L2	26	37	48	60	95	105	138					
L3	5.5	7	10	7	13	20	30					
L4	1	1.5	1.5	2	3	3	3					
L5	16	25	32	40	63	70	90					
L6	2	2	3	5	5	6	7					
L7	4	7	8	10	12	15	20					
L8	3.2	4.8	7.2	10	12	15	15					
L9	10	12.5	19	28	36	42	42					
C1*	46	70	70	90	70	90	145	90	145	145	200	200
C2*	M4	M4	M4	M5	M4	M5	M8	M5	M8	M8×1.25P	M12×1.75P	M12×1.75P
C3*	≤8	≤11	≤14	≤19	≤14	≤19	≤24	≤19	≤24	≤24/≤28	≤35	≤42
C4*	26	31.5	31.5	41	31.5	41	59	41	60	66	80	114
C5*	30	5	50	70	50	70	110	70	110	110	114.3	114.3
C6*	5	5	5	5	5	6	14	6	14	10	9	24
C7*	48	60	60	80	60	80	130	80	130	130	180	180
C8*	107	116	141.5	154.5	162.5	179	197	214	244.5	340	352.5	441.5
B1 h9	5	5	6	10	12	16	20					
H1	15	18	24.5	35	43	59	79.5					

*Размеры могут отличаться в зависимости от двигателя. Возможно использование двигателей с другими размерами, при необходимости обращайтесь в ООО «НТЦ Приводная Техника».

DVRBR

Высокоточный планетарный редуктор



- Малый люфт
- Низкий уровень шума
- Высокая производительность
- Длительный срок службы

Код заказа

D VRBR 060 010 S1 P2

1 2 3 4 5 6

1 Drive Technique: Приводная техника

5 Тип выходного вала: S1 Гладкий вал

2 VRBR: Тип редуктора

S2 Вал со шпонкой

3 Типоразмер: 060, 090, 115, 140, 180, 220*

6 Угловой люфт:

P1 Пониженный

4 Передаточное отношение: 3.....200

P2 Стандартный

*по запросу

Характеристика продукта

- Водило и выходной вал представляют собой цельную конструкцию, что обеспечивает максимальную жесткость на кручение
- Планетарные шестерни с игольчатыми роликами обеспечивают максимальную площадь контакта, что повышает жесткость и выходной крутящий момент
- Шестерни науглерожены и закалены до твердости HRC62 для оптимального износа и ударной вязкости
- Входная зажимная втулка редуктора имеет разрезную структуру, что обеспечивает максимальное усилие зажима, плавную и безлюфтовую передачу мощности
- Спирально-коническая зубчатая передача обеспечивает высокий выходной крутящий момент, более чем на 30% выше, чем прямозубая коническая передача
- Использование спирально-конической зубчатой передачи обеспечивает в 8 раз большую входную скорость, чем прямозубая коническая передача
- Шестерни сконструированы с помощью специального программного обеспечения, дающего оптимальную геометрию зубьев, что обеспечивает снижение шума
- Оптимальный анализ ошибок движения и строгий контроль процессов обеспечивают высокую точность зацепления зубьев спирально-конической зубчатой передачи

DVRBR Высокоточный планетарный редуктор



Технические характеристики

Характеристики	Ед.изм	Ступени	Перед. отн.*	DVRBR060	DVRBR090	DVRBR115	DVRBR140	DVRBR180	DVRBR180
Номинальный крутящий момент	Нм	1 (L1)	3	55	130	208	342	588	—
			4	50	140	290	540	1050	—
			5	60	160	330	650	1200	—
			7	50	140	300	550	1100	—
			10	60	160	330	650	1200	—
			12	55	150	310	600	1100	—
			14	50	140	300	550	1100	—
			20	40	100	230	450	900	—
		2 (L2)	15	55	130	208	342	588	—
			25	60	160	330	650	1200	—
			30	55	130	208	342	588	—
			40	50	140	290	542	1050	—
			50	60	160	330	650	1200	—
			70	50	140	300	550	1100	—
			100	60	160	330	650	1200	—
			140	50	140	300	550	1100	—
			160	45	120	260	500	1000	—
			200	40	100	230	450	900	—
Макс. момент ускорения	Нм	1,2	3~200	180% от номинального момента					
Момент аварийного выключения	Нм	1,2	3~200	300% от номинального момента					
Номинальная входная скорость	об/мин	1,2	3~200	5000	5000	4000	4000	3000	—
Максимальная входная скорость	об/мин	1,2	3~200	10000	10000	8000	8000	6000	—
Угловой люфт Р1 (пониженный)	угл.мин	1	3~20	≤5	≤5	≤5	≤5	≤5	—
		2	15~200	≤7	≤7	≤7	≤7	≤7	—
Угловой люфт Р2 (стандартный)	угл.мин	1	3~20	≤7	≤7	≤7	≤7	≤7	—
		2	15~200	≤10	≤10	≤10	≤10	≤10	—
Жесткость на кручение	Нм/угл.мин	1,2	3~200	7	14	25	50	145	—
Максимальное радиальное усилие	Н	1,2	3~200	1530	3250	6700	9400	14500	—
Максимальное осевое усилие	Н	1,2	3~200	765	1625	3350	4700	7250	—
Срок службы	Часы	1,2	3~200	20000					
КПД	%	1	3~20	≥95					
		2	15~200	≥92					
Масса	кг	1	3~20	2.1	6.4	13	24.5	51	—
		2	15~200	1.5	7.8	14.2	27.5	54	—
Допустимая темп-ра окр. среды	°С	1,2	3~200	-20°С ~ +40°С					
Класс защиты		1,2	3~200	IP65					
Смазка		1,2	3~200	Синтетическая консистентная смазка					
Монтажное положение		1,2	3~200	Любое					
Уровень шума	дб(А)	1,2	3~200	≤63	≤65	≤68	≤70	≤72	—

*Дополнительные передаточные числа $i=6, 8, 35, 60, 80, 120$ // **по запросу

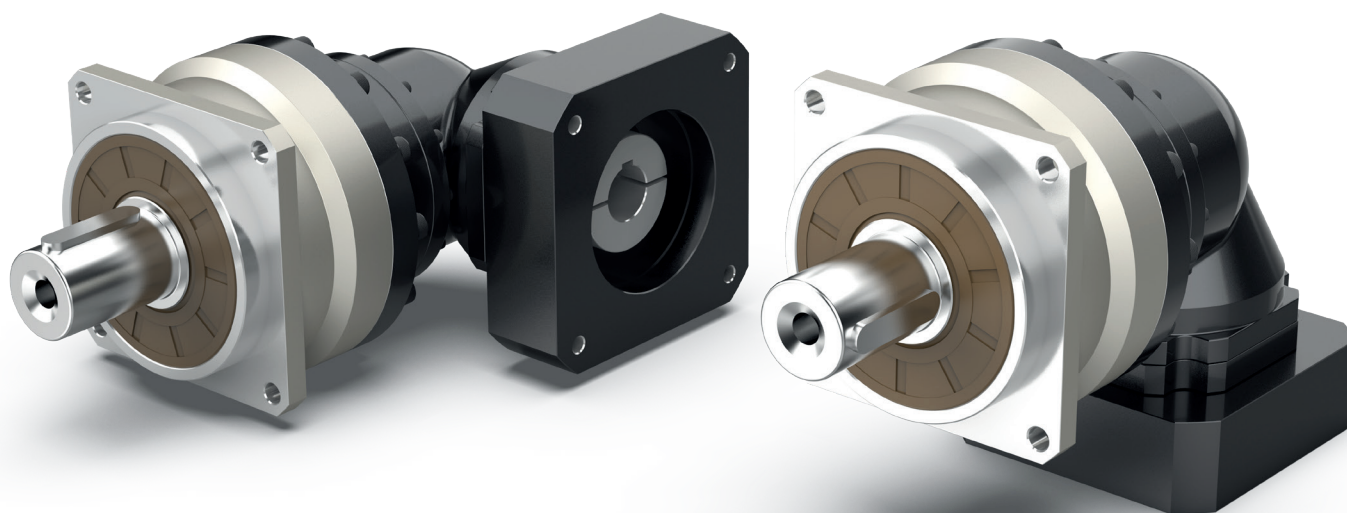
DVRBR Высокоточный планетарный редуктор



ПРИВОДНАЯ
ТЕХНИКА™

Моменты инерции (применительно ко входу редуктора)

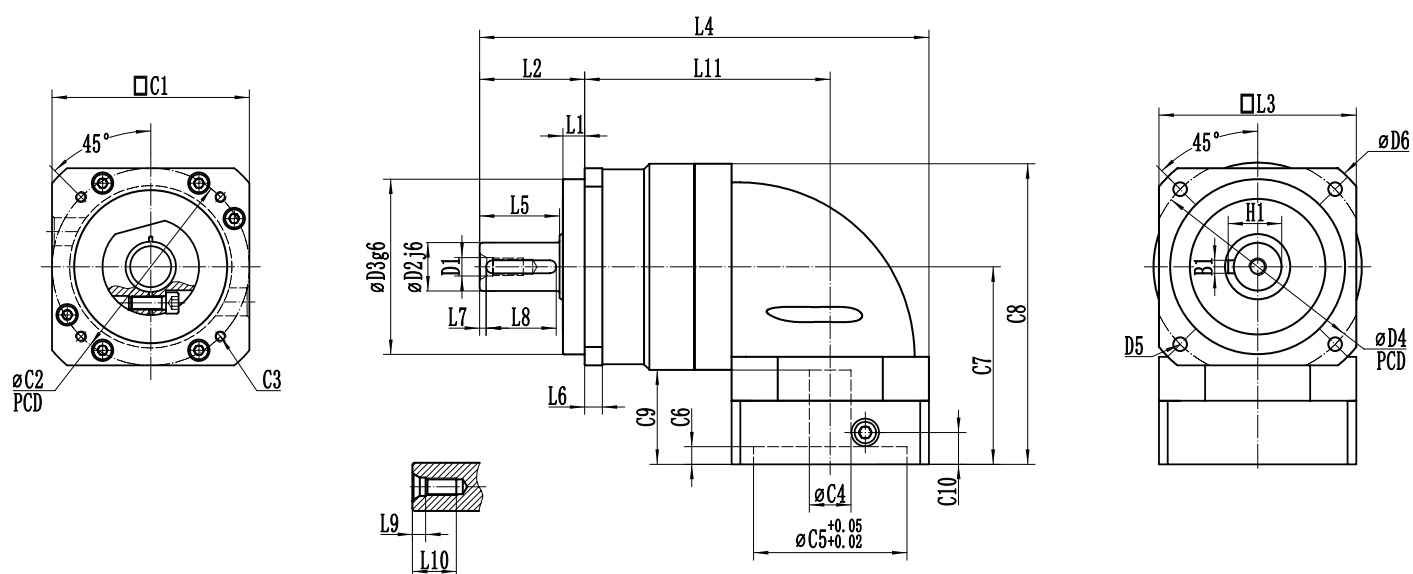
Характеристики	Ед.изм	Ступени	Перед. отн.	DVRBR060	DVRBR090	DVRBR115	DVRBR140	DVRBR180	DVRBR220*
Момент инерции J_1	кг·см ²	1 (L1)	3~10	0.35	2.25	6.84	23.4	68.9	—
			12~14	0.07	1.87	6.25	21.8	65.6	—
			20	0.07	1.87	6.25	21.8	65.6	—
		2 (L2)	15	0.35	2.25	6.84	23.4	68.9	—
			25~100	0.09	0.35	2.25	6.84	23.4	—
			120~200	0.01	0.31	1.87	6.25	21.8	—



DVRBR Высокоточный планетарный редуктор



Размеры: 1-ступенчатый (L1)



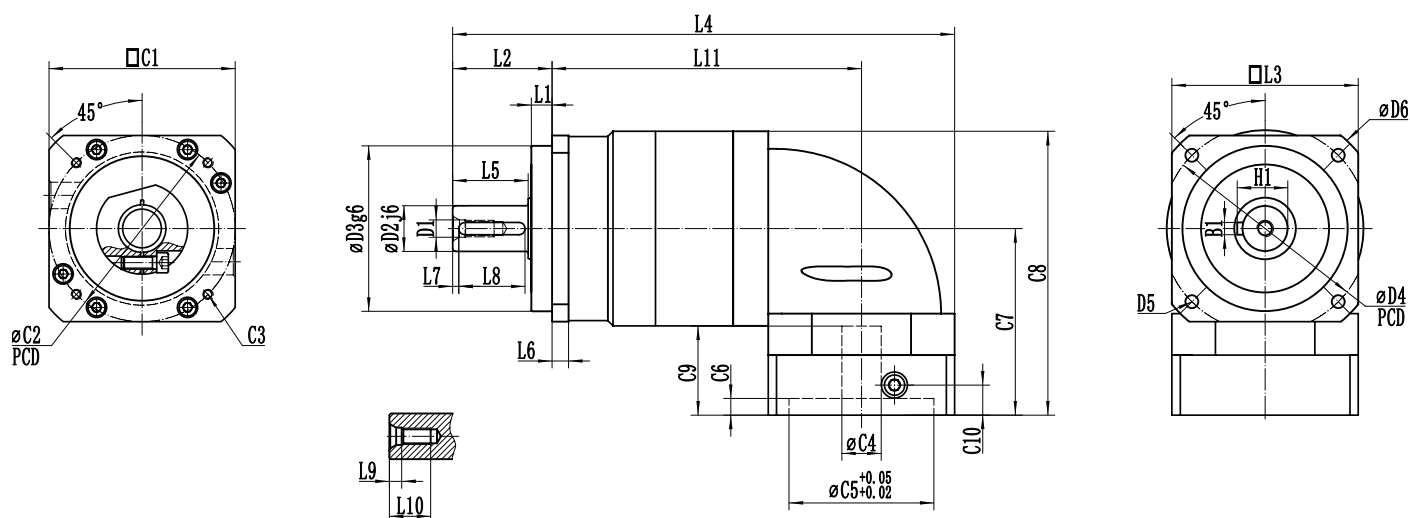
Размер	DVRBR060	DVRBR090	DVRBR115	DVRBR140	DVRBR180	DVRBR220*
D1	M5	M8	M12	M16	M20	—
D2 j6	16	22	32	40	55	—
D3 g6	50	80	110	130	160	—
D4	70	100	130	165	215	—
D5	4×ø5.5	4×ø6.6	4×ø9	4×ø11	4×ø13.5	—
D6	80	116	152	185	240	—
L1	7	10	7	13	20	—
L2	37	48	60	95	105	—
L3	60	90	115	140	180	—
L4	152.2	203	266.5	359	394	—
L5	28.5	36.5	51	79	82	—
L6	6	8	10	12	15	—
L7	2	3	5	5	6	—
L8	25	32	40	63	70	—
L9	4	6	10	16	11.5	—
L10	13	20	28	36	42	—
L11	85.2	12	141.5	181	199	—
C1	60	80	130	180	180	—
C2	70	90	145	200	200	—
C3	4×M4	4×M5	4×M8	4×M12	4×M12	—
C4	14	19	24	35	42	—
C5	50	70	110	114.3	114.3	—
C6	5	8	14	19	15	—
C7	71.9	90.1	126.5	162.5	195.5	—
C8	103.9	137.1	189	237.5	295.5	—
C9	35	43	71	86	119	—
C10	11.5	14.5	27	32	65	—
B1	5	6	10	12	16	—
H1	18	24.5	35	43	59	—

*по запросу

DVRBR Высокоточный планетарный редуктор



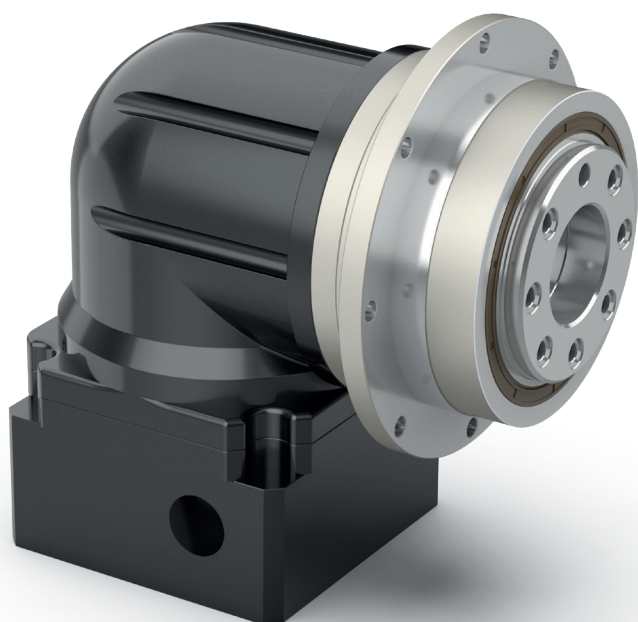
Размеры: 2-ступенчатый (L2)



Размер	DVRBR060	DVRBR090	DVRBR115	DVRBR140	DVRBR180	DVRBR220*
D1	M5	M8	M12	M16	M20	—
D2 j6	16	22	32	40	55	—
D3 g6	50	80	110	130	160	—
D4	70	100	130	165	215	—
D5	4×ø5.5	4×ø6.6	4×ø9	4×ø11	4×ø13.5	—
D6	80	116	152	185	240	—
L1	7	10	7	13	20	—
L2	37	48	60	95	105	—
L3	60	90	115	140	180	—
L4	184.2	242.5	304	408	431.5	—
L5	28.5	36.5	51	79	82	—
L6	6	8	10	12	15	—
L7	2	3	5	5	6	—
L8	25	32	40	63	70	—
L9	4	6	10	12	11.5	—
L10	13	20	28	36	42	—
L11	117.2	149.5	186.5	242	236.5	—
C1	60	80	130	180	180	—
C2	70	90	145	200	200	—
C3	4×M4	4×M5	4×M8	4×M12	4×M12	—
C4	14	19	24	35	42	—
C5	50	70	110	114.3	114.3	—
C6	5	8	14	19	15	—
C7	71.9	90.1	126.5	162.5	195.5	—
C8	103.9	137.1	189	237.5	295.5	—
C9	35	43	71	86	119	—
C10	11.6	14.5	27	32	65	—
B1	5	6	10	12	16	—
H1	18	24.5	35	43	59	—

*по запросу

DADR Высокоточный планетарный редуктор



- Малый люфт
- Низкий уровень шума
- Высокая производительность
- Длительный срок службы

Код заказа

D ADR 064 010 P2

1 2 3 4 5

1 Drive Technique: Приводная техника

5 Угловой люфт:

P1 Пониженный

2 ADR: Тип редуктора

P2 Стандартный

3 Типоразмер: 064, 090, 110, 140, 200, 255*

4 Передаточное отношение: 4...200

* по запросу

Характеристика продукта

- Водило и выходной вал представляют собой цельную конструкцию, что обеспечивает максимальную жесткость на кручение
- Планетарные шестерни с игольчатыми роликами обеспечивают максимальную площадь контакта, что повышает жесткость и выходной крутящий момент
- Шестерни науглерожены и закалены до твердости HRC62 для оптимального износа и ударной вязкости
- Входная зажимная втулка редуктора имеет разрезную структуру, что обеспечивает максимальное усилие зажима, плавную и безлюфтовую передачу мощности
- Спирально-коническая зубчатая передача обеспечивает высокий выходной крутящий момент, более чем на 30% выше, чем прямозубая коническая передача
- Использование спирально-конической зубчатой передачи обеспечивает в 8 раз большую входную скорость, чем прямозубая коническая передача
- Шестерни сконструированы с помощью специального программного обеспечения, дающего оптимальную геометрию зубьев, что обеспечивает снижение шума
- Оптимальный анализ ошибок движения и строгий контроль процессов обеспечивают высокую точность зацепления зубьев спирально-конической зубчатой передачи

DADR Высокоточный планетарный редуктор



Технические характеристики

Характеристики	Ед.изм	Ступени	Перед. отн.	DADR064	DADR090	DADR110	DADR140	DADR200	DADR255*
Номинальный крутящий момент	Нм	1 (L1)	4	48	130	270	560	1100	—
			5	60	160	330	650	1200	—
			6	50	140	300	550	1100	—
			7	50	140	300	550	1100	—
			8	48	130	270	560	1100	—
			10	60	160	330	650	1200	—
			14	50	140	300	550	1100	—
		2 (L2)	20	40	100	230	450	900	—
			25	60	160	330	650	1200	—
			35	50	140	300	550	1100	—
			40	48	130	270	560	1100	—
			50	60	160	330	650	1200	—
			70	50	140	300	550	1100	—
			100	60	160	330	650	1200	—
			140	50	140	300	550	1100	—
			200	40	100	230	450	900	—
Макс. момент ускорения	Нм	1,2	4~200	180% от номинального момента					
Момент аварийного выключения	Нм	1,2	4~200	300% от номинального момента					
Номинальная входная скорость	об/мин	1,2	4~200	5000	4000	4000	3000	3000	—
Макс. входная скорость	об/мин	1,2	4~200	10000	8000	8000	6000	6000	—
Угловой люфт Р1 (пониженный)	угл.мин	1	4~20	≤5	≤5	≤5	≤5	≤5	—
		2	25~200	≤7	≤7	≤7	≤7	≤7	—
Угловой люфт Р2 (стандартный)	угл.мин	1	4~20	≤7	≤7	≤7	≤7	≤7	—
		2	25~200	≤10	≤10	≤10	≤10	≤10	—
Жесткость на кручение	Нм/угл.мин	1,2	4~200	13	31	82	151	440	—
Макс. момент опрокидывания	Нм	1,2	4~200	125	235	430	1300	3064	—
Максимальное осевое усилие	Н	1,2	4~200	1050	2850	2990	10590	16660	—
Срок службы	Часы	1,2	4~200	20000					
КПД	%	1	4~20	≥95					
		2	25~200	≥92					
Масса	кг	1	4~20	1.9	4.5	9.8	20.1	46.6	—
		2	25~200	2.1	5.9	10.5	21.9	53.9	—
Допустимая темп-ра окр. среды	°С	1,2	4~200	-20°С ~ +40°С					
Класс защиты		1,2	4~200	IP65					
Смазка		1,2	4~200	Синтетическая консистентная смазка					
Монтажное положение		1,2	4~200	Любое					
Уровень шума	дБ(А)	1,2	4~200	≤63	≤65	≤68	≤70	≤72	—

* по запросу

DADR Высокоточный планетарный редуктор

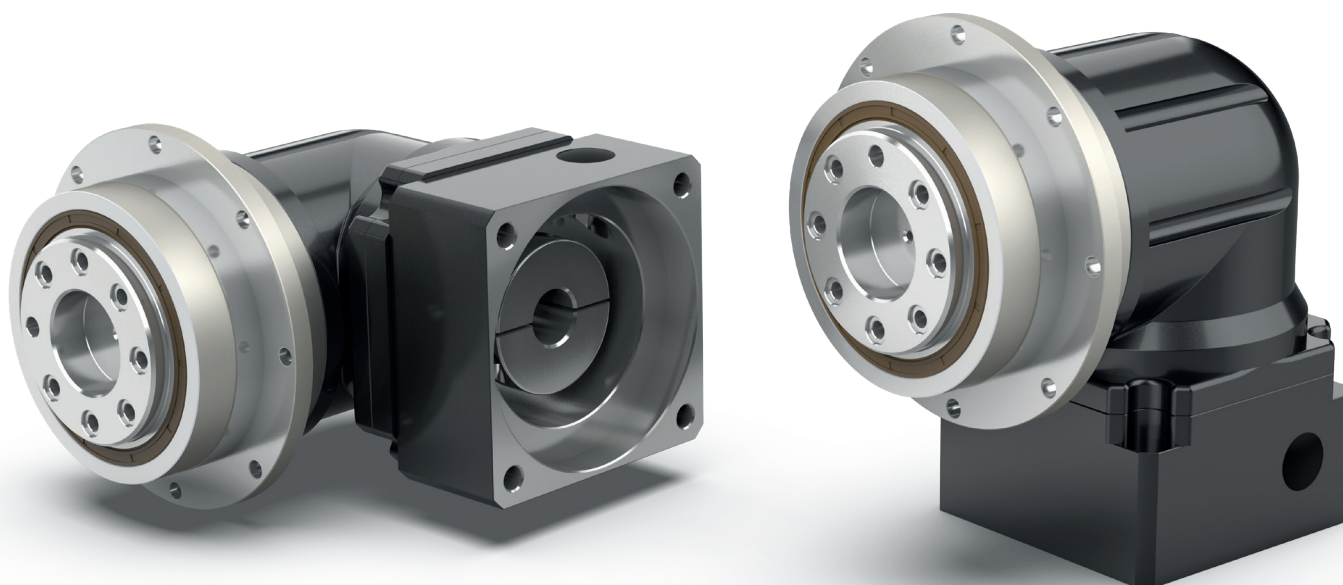


ПРИВОДНАЯ
ТЕХНИКА™

Моменты инерции (применительно ко входу редуктора)

Характеристики	Ед.изм	Число ступеней	Перед. отн.	DADR064	DADR090	DADR110	DADR140	DADR200	DADR255*
Момент инерции J_1	кг·см ²	1 (L1)	4~10	0.35	2.25	6.84	23.4	–	–
			14~20	0.07	1.87	6.25	21.8	–	–
		2 (L2)	25~100	0.09	0.35	2.25	6.84	–	–
			140~200	–	0.31	1.87	6.25	–	–

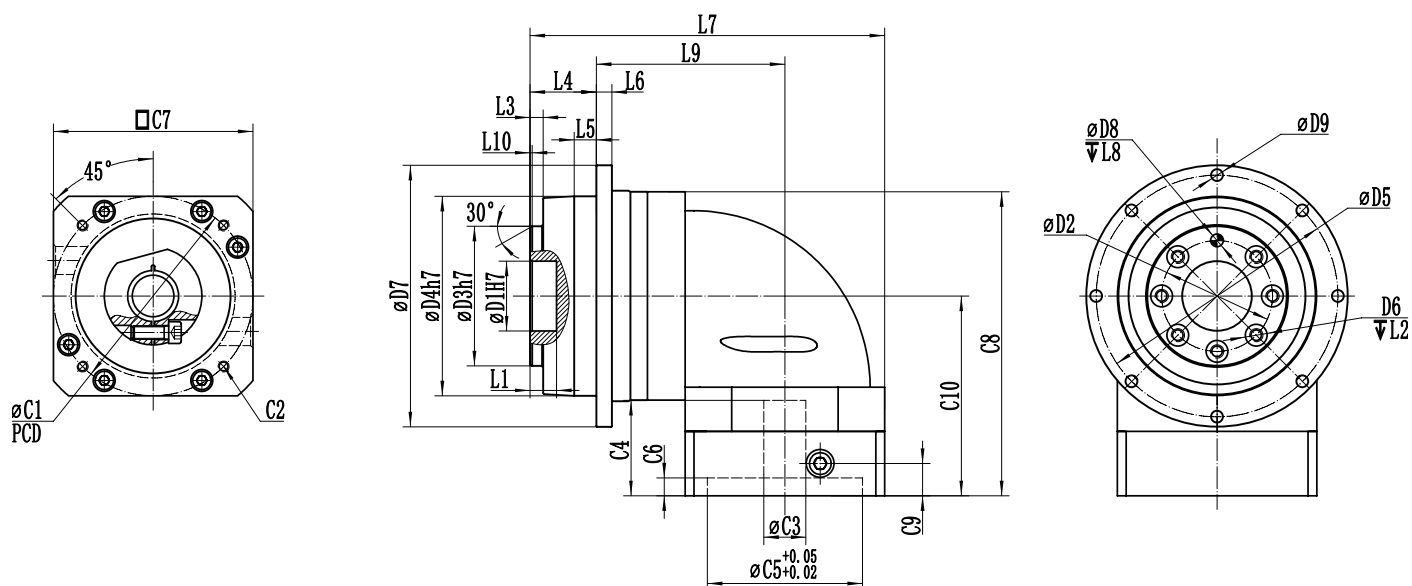
*по запросу



DADR Высокоточный планетарный редуктор



Размеры: 1-ступенчатый (L1)



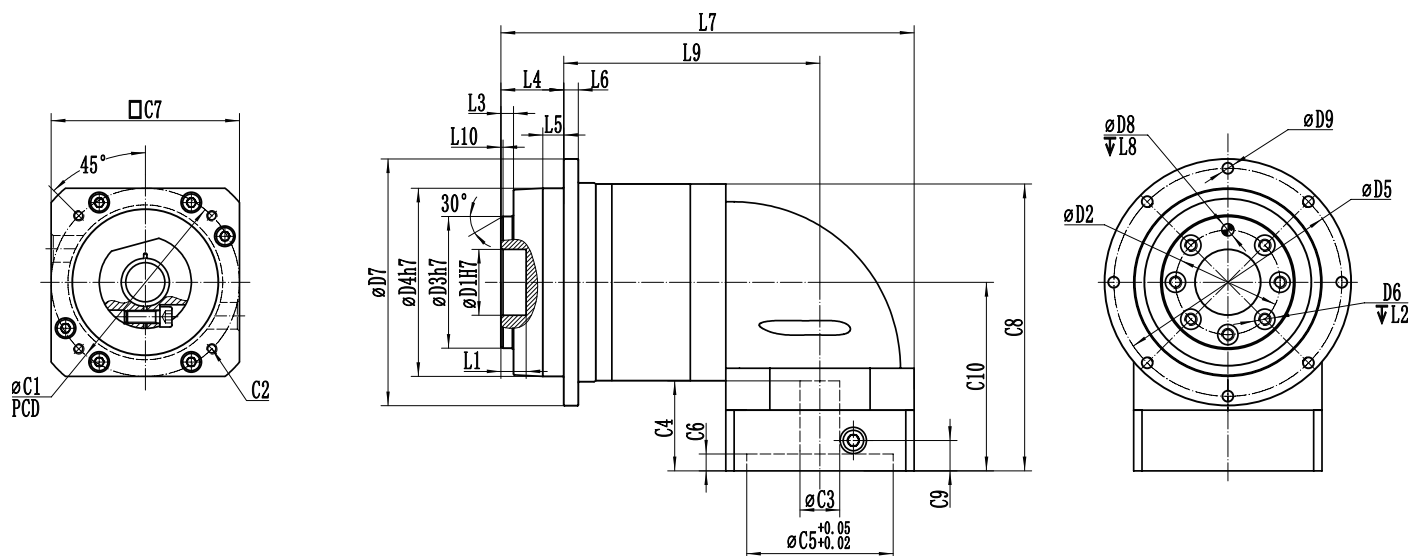
Размер	DADR064	DADR090	DADR110	DADR140	DADR200	DADR255*
D1 H7	20	31.5	40	50	80	—
D2	31.5	50	63	80	125	—
D3 h7	40	63	80	100	160	—
D4 h7	64	90	110	140	200	—
D5	79	109	135	168	233	—
D6	7×M5	7×M6	11×M6	11×M8	11×M10	—
D7	86	118	145	179	247	—
D8 H7	5	6	6	8	10	—
D9	8×4.5	8×5.5	8×5.5	12×6.6	12×9	—
L1	8	12	12	12	16	—
L2	9	12	12	17	23	—
L3	3	6	6	6	8	—
L4	19.5	30	29	38	50	—
L5	7	10	10	14.6	15	—
L6	4	7	8	10	12	—
L7	113.2	160	187	241.5	301.5	—
L8	6	7	7	7	10	—
L9	63.7	85	100.5	132.5	161.5	—
L10	0.5	1	1	1	1.5	—
C1	70	90	145	200	200	—
C2	4×M4	4×M5	4×M8	4×M12	4×M12	—
C3	≤14	≤19	≤24	≤35	≤42	—
C4	35	43	71	86	119	—
C5	50	70	110	114.3	114.3	—
C6	5	8	14	19	15	—
C7	60	90	130	180	180	—
C9	103.9	137.1	189	237.5	300.5	—
C10	11.5	14.5	27	32	65	—
C11	71.9	90.1	126.5	162.5	162.5	—

*по запросу

DADR Высокоточный планетарный редуктор



Размеры: 2-ступенчатый (L2)



Размер	DADR064	DADR090	DADR110	DADR140	DADR200	DADR255*
D1 H7	20	31.5	40	50	80	—
D2	31.5	50	63	80	125	—
D3 h7	40	63	80	100	160	—
D4 h7	64	90	110	140	200	—
D5	79	109	135	168	233	—
D6	7×M5	7×M6	11×M6	11×M8	11×M10	—
D7	86	118	145	179	247	—
D8 H7	5	6	6	8	10	—
D9	8×4.5	8×5.5	8×5.5	12×6.6	12×9	—
L1	8	12	12	12	16	—
L2	9	12	12	17	23	—
L3	3	6	6	6	8	—
L4	19.5	30	29	38	50	—
L5	7	10	10	14.6	15	—
L6	4	7	8	10	12	—
L7	145.2	197.5	232	302.5	339	—
L8	6	7	7	7	10	—
L9	95.7	122.5	145.5	193.5	199	—
L10	0.5	1	1	1	1.5	—
C1	70	90	145	200	200	—
C2	4×M4	4×M5	4×M8	4×M12	4×M12	—
C3	≤14	≤19	≤24	≤35	≤42	—
C4	35	43	71	86	119	—
C5	50	70	110	114.3	114.3	—
C6	5	8	14	19	15	—
C7	60	90	130	180	180	—
C9	103.9	137.1	189	237.5	300.5	—
C10	11.5	14.5	27	32	65	—
C11	71.9	90.1	126.5	162.5	162.5	—

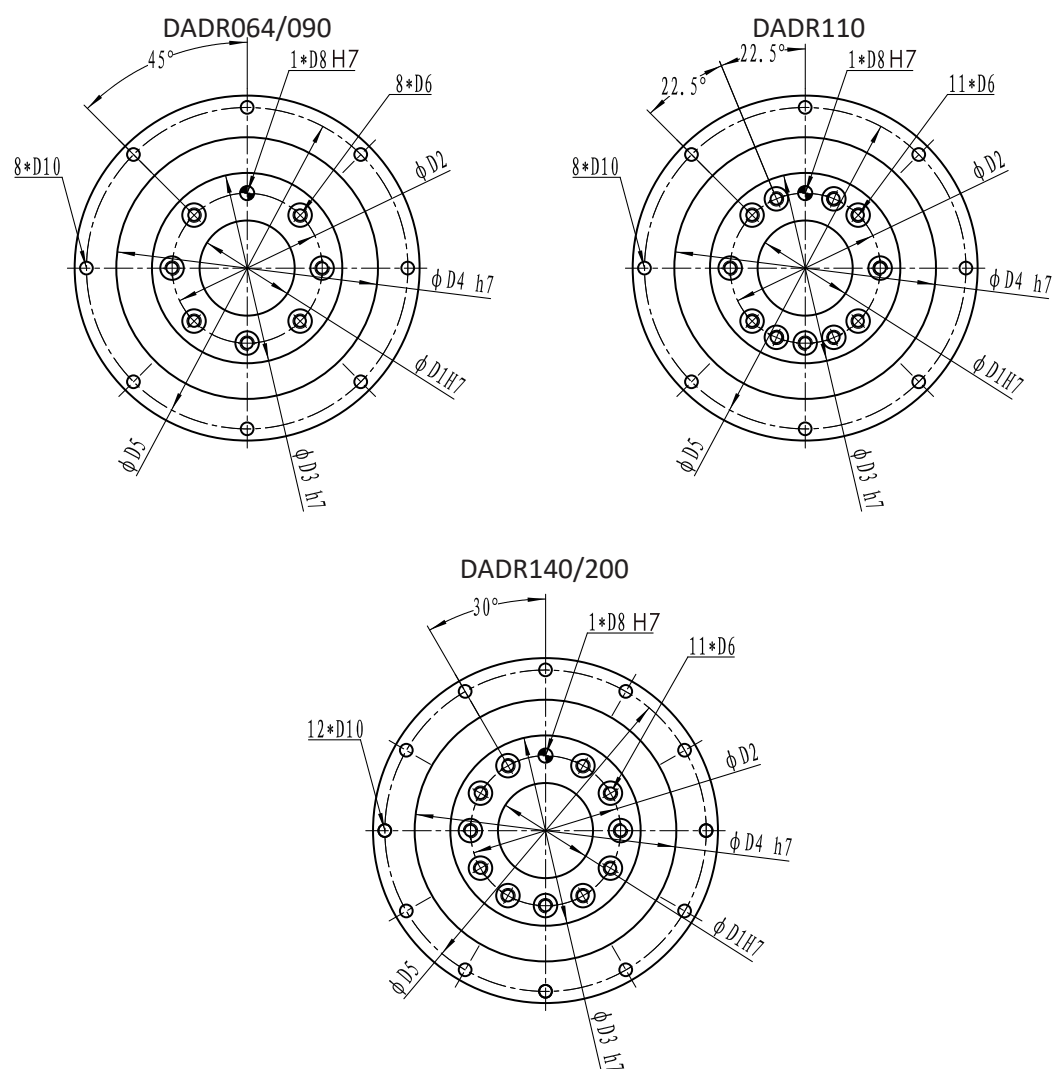
*по запросу

DADR Высокоточный планетарный редуктор



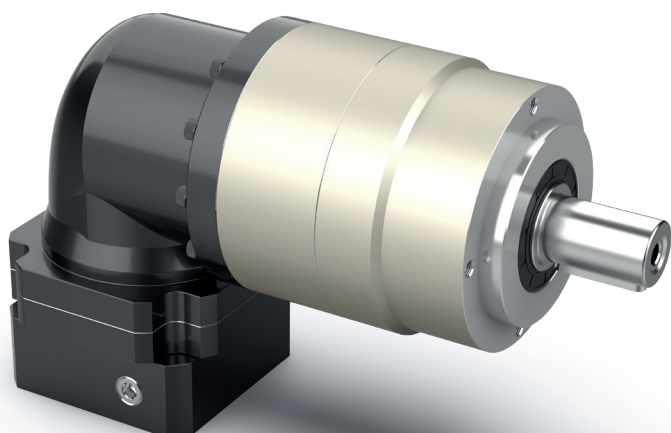
ПРИВОДНАЯ
ТЕХНИКА™

Выходные размеры



Размер	DADR064	DADR090	DADR110	DADR140	DADR200
D1 H7	20	31.5	40	50	80
D2	31.5	50	63	80	125
D3 h7	40	63	80	100	160
D4 h7	64	90	110	140	200
D5	79	109	135	168	233
D6	M5×0.8P	M6×1.0P	M6×1.0P	M8×1.25P	M10×1.5P
D8 H7	5	6	6	8	10
D10	4.5	5.5	5.5	6.8	9

*по запросу



- Малый люфт
- Низкий уровень шума
- Высокая производительность
- Длительный срок службы

Код заказа

D AER 070 010 S1 P2

1 2 3 4 5 6

1 Drive Technique: Приводная техника

2 AER: Тип редуктора

3 Типоразмер: 050, 070, 090, 120, 155, 205

4 Передаточное отношение: 3.....200

5 Тип выходного вала: S1 Гладкий вал

S2 Вал со шпонкой

6 Угловой люфт:

P1 Пониженный

P2 Стандартный

Характеристика продукта

- Водило и выходной вал представляют собой цельную конструкцию, что обеспечивает максимальную жесткость на кручение
- Планетарные шестерни с игольчатыми роликами обеспечивают максимальную площадь контакта, что повышает жесткость и выходной крутящий момент
- Шестерни науглерожены и закалены до твердости HRC62 для оптимального износа и ударной вязкости
- Входная зажимная втулка редуктора имеет разрезную структуру, что обеспечивает максимальное усилие зажима, плавную и безлюфтовую передачу мощности
- Спирально-коническая зубчатая передача обеспечивает высокий выходной крутящий момент, более чем на 30% выше, чем прямозубая коническая передача
- Использование спирально-конической зубчатой передачи обеспечивает в 8 раз большую входную скорость, чем прямозубая коническая передача
- Шестерни сконструированы с помощью специального программного обеспечения, дающего оптимальную геометрию зубьев, что обеспечивает снижение шума
- Оптимальный анализ ошибок движения и строгий контроль процессов обеспечивают высокую точность зацепления зубьев спирально-конической зубчатой передачи

Технические характеристики

Характеристики	Ед.изм	Ступени	Перед. отн.*	DAER070	DAER090	DAER120	DAER155	DAER205	DAER235
Номинальный крутящий момент	Нм	1 (L1)	3	55	130	208	342	588	–
			4	50	140	290	54	1050	–
			5	60	160	330	650	1200	–
			7	50	140	300	550	1100	–
			10	60	160	330	650	1200	–
			14	50	140	300	550	1100	–
		2 (L2)	20	40	100	230	450	900	–
			15	55	130	208	342	588	–
			25	60	160	330	650	1200	–
			30	55	130	208	342	588	–
			40	50	140	290	542	1050	–
			50	60	160	330	650	1200	–
			70	50	140	300	550	1100	–
			100	60	160	330	650	1200	–
		140	50	140	300	550	1100	–	
		160	45	120	260	500	1000	–	
		200	40	100	230	450	900	–	
		Максимальный момент ускорения	Нм	1,2	3~200	180% от номинального момента			
Момент аварийного выключения	Нм	1,2	3~200	300% от номинального момента					
Номинальная входная скорость	об/мин	1,2	3~200	5000	4000	4000	3000	3000	–
Максимальная входная скорость	об/мин	1,2	3~200	10000	8000	8000	6000	6000	–
Угловой люфт Р1 (пониженный)	угл.мин	1	3~20	≤5	≤5	≤5	≤5	≤5	–
		2	15~200	≤7	≤7	≤7	≤7	≤7	–
Угловой люфт Р2 (стандартный)	угл.мин	1	3~20	≤7	≤7	≤7	≤7	≤7	–
		2	15~200	≤10	≤10	≤10	≤10	≤10	–
Жесткость на кручение	Нм/ угл.мин	1,2	3~200	7	14	25	50	145	–
Максимальное радиальное усилие	Н	1,2	3~200	1530	3250	6700	9400	14500	–
Максимальное осевое усилие	Н	1,2	3~200	765	1625	3350	4700	7250	–
Срок службы	Часы	1,2	3~200	20000					
КПД	%	1	3~20	≥95					
		2	15~200	≥92					
Масса	кг	1	3~20	2.1	6.4	13	24.5	51	–
		2	15~200	1.5	7.8	14.2	27.5	54	–
Допустимая темп-ра окр. среды	°С	1,2	3~200	-20°С ~ +40°С					
Класс защиты		1,2	3~200	IP65					
Смазка		1,2	3~200	Синтетическая консистентная смазка					
Монтажное положение		1,2	3~200	Любое					
Уровень шума	дБ(А)	1,2	3~200	≤63	≤65	≤68	≤70	≤72	–

*Дополнительные передаточные числа $i=6, 8, 12, 35, 60, 80, 120$

** по запросу

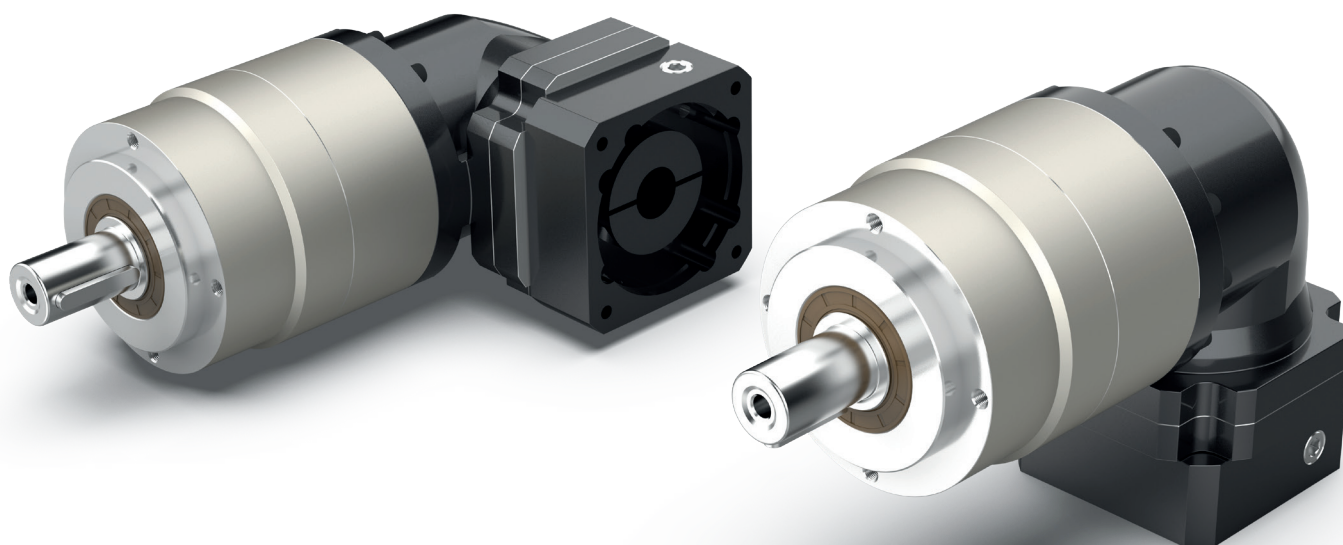
DAER Высокоточный планетарный редуктор



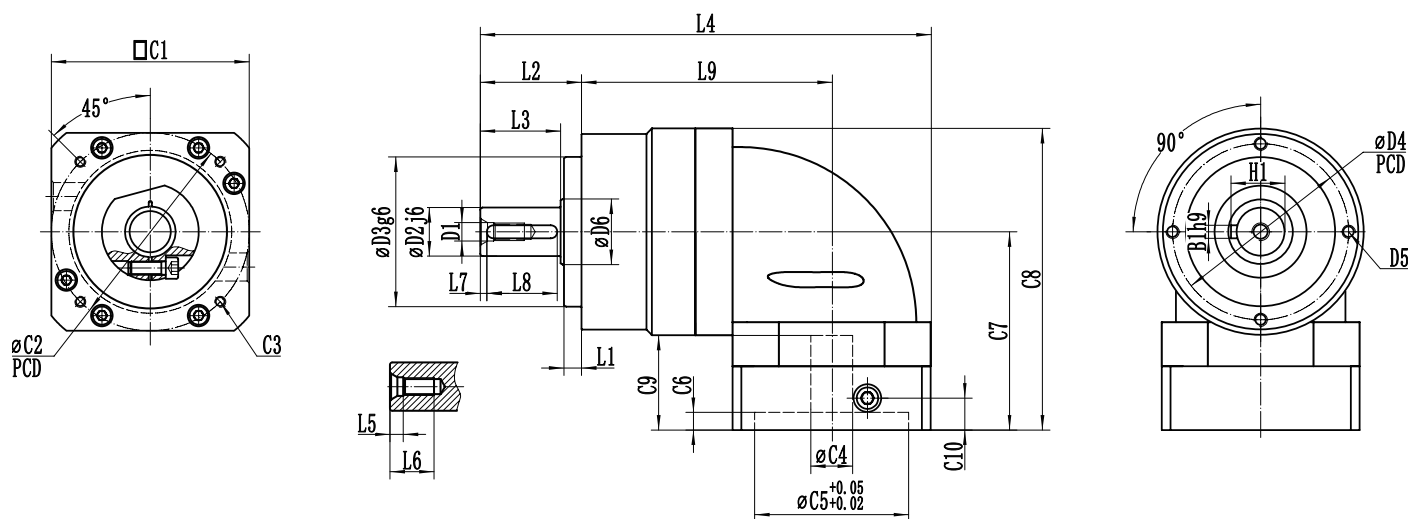
ПРИВОДНАЯ
ТЕХНИКА™

Моменты инерции (применительно ко входу редуктора)

Характеристики	Ед.изм	Ступени	Перед. отн.*	DAER070	DAER090	DAER120	DAER155	DAER205	DAER235*
Момент инерции J_1	кг·см ²	1 (L1)	3~10	0.35	2.25	6.84	23.4	68.9	–
			12~14	0.07	1.87	6.25	21.8	65.6	–
			20	0.07	1.87	6.25	21.8	65.6	–
		2 (L2)	15	0.35	2.25	6.84	23.4	68.9	–
			25~100	0.09	0.35	2.25	6.84	23.4	–
			120~200	0.01	0.31	1.87	6.25	21.8	–



Размеры: 1-ступенчатый (L1)



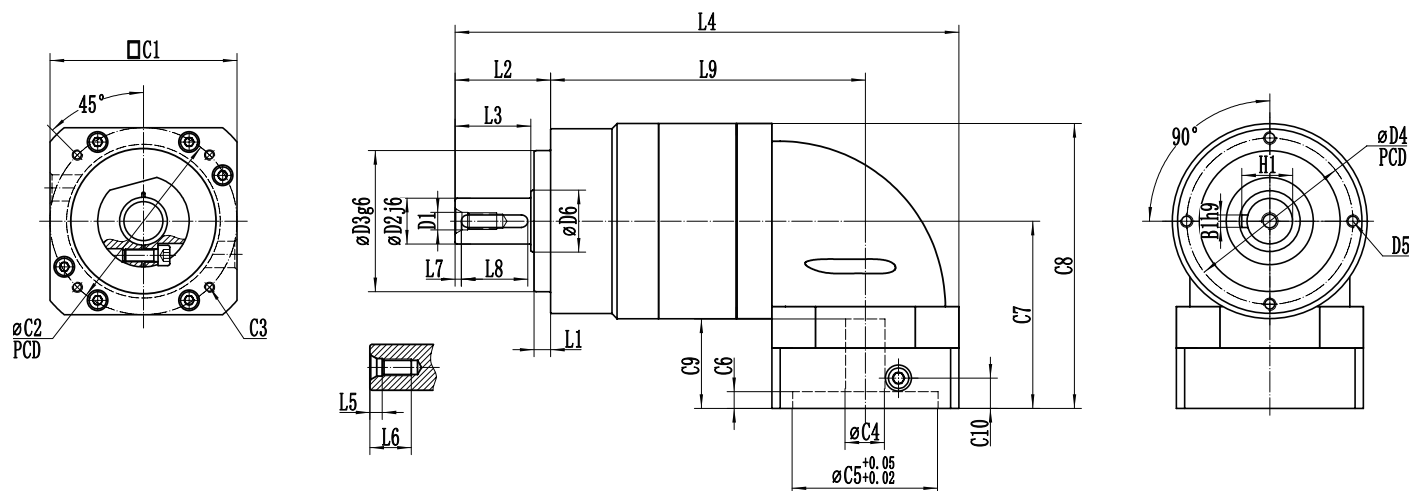
Размер	DAER070	DAER090	DAER120	DAER155	DAER205	DAER235*
D1	M5	M8	M12	M16	M16	—
D2 j6	16	22	32	40	55	—
D3 g6	52	68	90	120	160	—
D4	62	80	108	140	184	—
D5	4-M5	4-M6	4-M8	4-M10	4-M12	—
D6	17.5	29.8	39.5	49.5	69.5	—
L1	6.5	8	17	15	15	—
L2	36	46	70	97	100	—
L3	28.5	36.5	51	79	82	—
L4	152.2	205	259	347	394	—
L5	4	6	10	12	11.5	—
L6	13	20	28	36	42	—
L7	2	3	5	5	6	—
L8	25	32	40	63	70	—
L9	86.2	114	131.5	179	204	—
C1	60	90	130	180	180	—
C2	70	90	145	200	200	—
C3	4-M4	4-M5	4-M8	4-M12	4-M12	—
C4	14	19	24	35	42	—
C5	50	70	110	114.3	114.3	—
C6	5	8	14	19	15	—
C7	71.9	90.1	126.5	162.5	195.5	—
C8	106.9	137.1	189	237.5	295.5	—
C9	35	43	71	86	119	—
C10	11.5	14.5	27	32	65	—
B1	5	6	10	12	26	—
H1	18	24.5	35	43	59	—

*по запросу

DAER Высокоточный планетарный редуктор



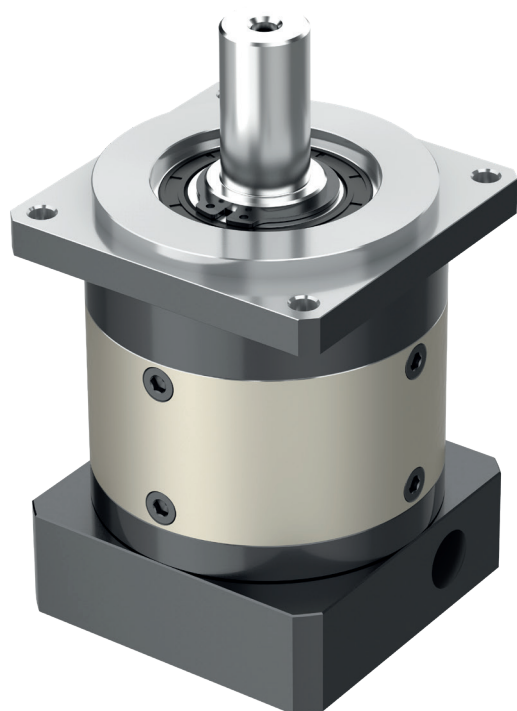
Размеры: 2-ступенчатый (L2)



Размер	DAER070	DAER090	DAER120	DAER155	DAER205	DAER235*
D1	M5	M8	M12	M16	M16	—
D2 j6	16	22	32	40	55	—
D3 g6	52	68	90	120	160	—
D4	62	80	108	140	184	—
D5	4-M5	4-M6	4-M8	4-M10	4-M12	—
D6	17.5	29.8	39.5	49.5	69.5	—
L1	6.5	8	17	15	15	—
L2	36	46	70	97	100	—
L3	28.5	36.5	51	79	82	—
L4	184.2	242.5	304	408	431.5	—
L5	4	6	10	12	11.5	—
L6	13	20	28	36	42	—
L7	2	3	5	5	6	—
L8	25	32	40	63	70	—
L9	118.2	151.5	176.5	240	241.5	—
C1	60	90	130	180	180	—
C2	70	90	145	200	200	—
C3	4-M4	4-M5	4-M8	4-M12	4-M12	—
C4	14	19	24	35	42	—
C5	50	70	110	114.3	114.3	—
C6	5	8	14	19	15	—
C7	71.9	90.1	126.5	162.5	195.5	—
C8	106.9	137.1	189	237.5	295.5	—
C9	35	43	71	86	119	—
C10	11.5	14.5	27	32	65	—
B1	5	6	10	12	26	—
H1	18	24.5	35	43	59	—

*по запросу

DPF Высокоточный планетарный редуктор



- Базовая серия
- Экономичность
- Компактность
- Смазка на весь срок службы

Код заказа

D PF 060 010 S1 P2

1 2 3 4 5 6

1 Drive Technique: Приводная техника

2 PF: Тип редуктора

3 Типоразмер: 042, 060, 080, 090, 115, 142

4 Передаточное отношение: 3.....100

5 Тип выходного вала: S1 Гладкий вал

S2 Вал со шпонкой

6 Угловой люфт:

P2 Стандартный

Характеристика продукта

- Прецизионная цилиндрическая передача, малые габариты редуктора
- Полностью герметичная конструкция для предотвращения утечки смазки
- Высокий КПД до 96%

DPF Высокоточный планетарный редуктор



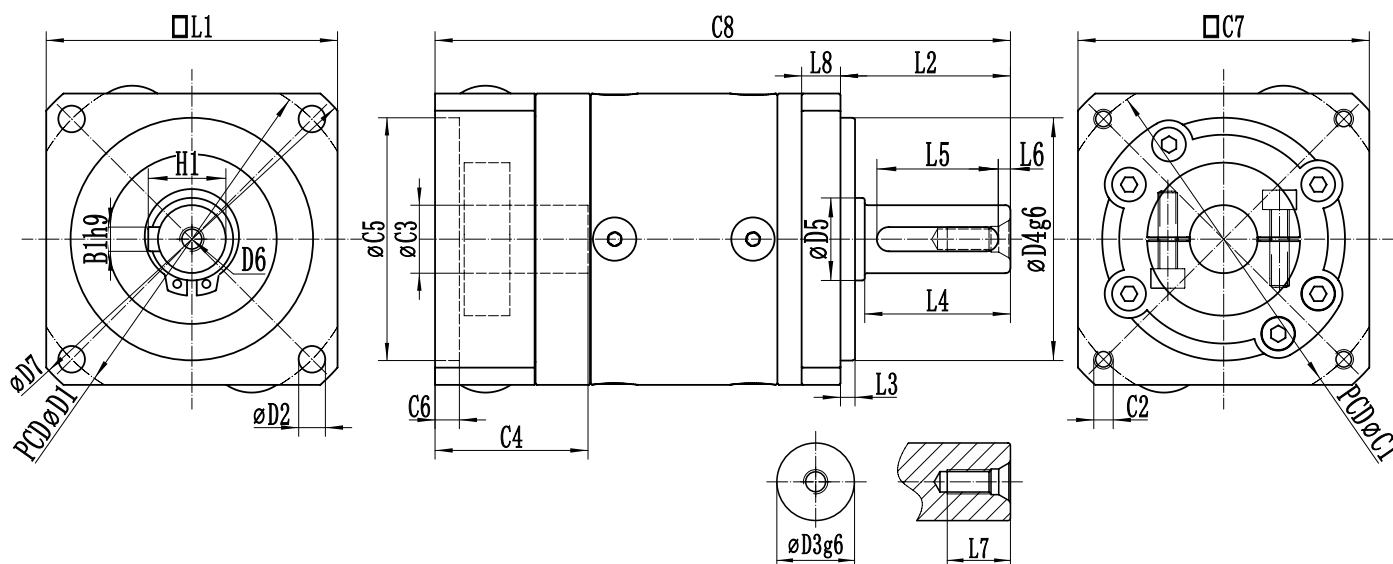
Технические характеристики

Характеристики	Ед.изм	Ступени	Перед. отн.	DPF042	DPF060	DPF080	DPF090	DPF115	DPF142
Номинальный крутящий момент	Нм	1 (L1)	3	8	18	40	50	125	290
			4	12	36	90	110	230	460
			5	16	40	110	125	260	550
			6	8	20	40	50	90	340
			7	8	20	40	50	90	340
			8	5	12	22	32	70	210
		10	5	12	22	32	70	210	
		12	12	36	90	110	230	460	
		15	16	40	110	125	260	550	
		16	12	36	90	110	230	460	
		20	12	40	110	125	260	550	
		25	16	40	110	125	260	550	
		28	12	36	90	110	230	460	
		30	8	18	40	50	125	290	
		35	16	40	110	125	260	550	
		40	12	36	90	110	230	460	
		50	16	40	110	125	260	550	
		60	–	20	40	50	90	340	
		70	8	20	40	50	90	340	
80	–	12	22	32	70	210			
100	5	12	22	32	70	210			
Размер вала двигателя	мм	1,2	3~100	5-8	6-14	14-19	14-19	16-24	19-35
Максимальный момент ускорения	Нм	1,2	3~100	120% от номинального момента					
Момент аварийного выключения	Нм	1,2	3~100	200% от номинального момента					
Номинальная входная скорость	об/мин	1,2	3~100	4000	4000	3500	3500	3500	2500
Угловой люфт Р2 (стандартный)	угл.мин	1	3~10	≤20	≤10	≤10	≤10	≤10	≤10
		2	12~100	≤22	≤12	≤12	≤12	≤12	≤12
Жесткость на кручение	Нм/угл.мин	1,2	3~100	0.7	1.8	4.7	4.85	11	55
Максимальное радиальное усилие	Н	1,2	3~100	165	220	400	430	1000	4500
Максимальное осевое усилие	Н	1,2	3~100	135	240	420	450	1240	4800
Срок службы	Часы	1,2	3~100	10000					
КПД	%	1	3~10	≥96					
		2	12~100	≥93					
Масса	кг	1	3~10	0.35	1.1	2.1	4.4	6.6	14
		2	12~100	0.45	1.4	3	5	8.2	17.1
Допустимая темп-ра окр. среды	°С	1,2	3~100	-20°С ~ +40°С					
Класс защиты		1,2	3~100	IP54					
Смазка		1,2	3~100	Синтетическая консистентная смазка					
Монтажное положение		1,2	3~100	Любое					
Уровень шума	дБ(А)	1,2	3~100	≤58	≤61	≤63	≤63	≤68	≤75

DPF Высокоточный планетарный редуктор



Размеры: 1-ступенчатый (L1)



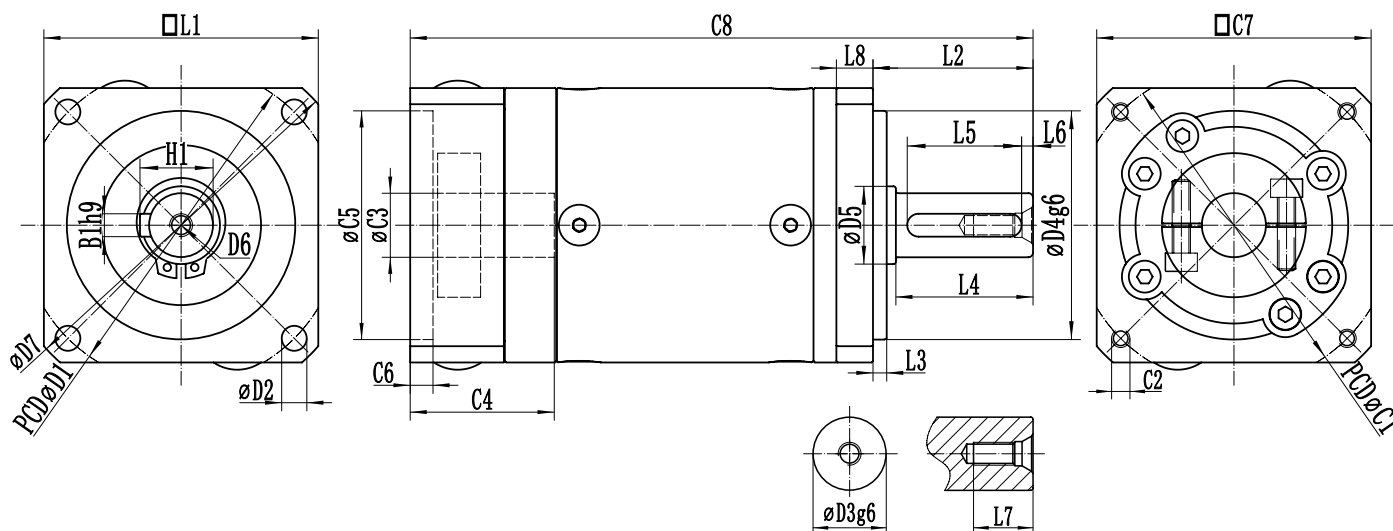
Размер	DPF042	DPF060	DPF080	DPF090	DPF115	DPF142
D1	50	70	100	110	130	185
D2	4.5	5.5	6.5	6.5	8.5	11
D3	10	14	20	22	25	40
D4	26	50	80	85	110	130
D5	12	17	25	30	35	55
D6	M4	M5	M6	M6	M10	M12
D7	58	80	120	125	160	230
L1	42	60	90	92	120	176
L2	26	35	40	46	55	87
L3	2	3	3	5	4	5
L4	22.5	30	36	36	50	80
L5	16	25	25	32	40	70
L6	2.5	2.5	5	2	5	5
L7	10	12.5	18	18	23	25
L8	5	8	10	10	14	15
C1*	46	70	90	90	145	200
C2*	M4	M4	M5	M5	M8	M12
C3*	5-8	6-14	14-19	14-19	19-24	24-35
C4*	26	31.5	41	41	60	83
C5*	30	50	70	70	110	114.3
C6*	5	5	6	5	14	10
C7*	42	60	80	80	130	180
C8*	86	118.5	146.5	166	204.5	268.5
B1	3	5	6	6	8	12
H1	11.2	16	22.5	24.5	28	43

*Размеры могут отличаться в зависимости от двигателя. Возможно использование двигателей с другими размерами, при необходимости обращайтесь в ООО «НТЦ Приводная Техника».

DPF Высокоточный планетарный редуктор



Размеры: 2-ступенчатый (L2)



Размер	DPF042	DPF060	DPF080	DPF090	DPF115	DPF142
D1	50	70	100	110	130	185
D2	4.5	5.5	6.5	6.5	8.5	11
D3	10	14	20	22	25	40
D4	26	50	80	85	110	130
D5	12	17	25	30	35	55
D6	M4	M5	M6	M6	M10	M12
D7	58	80	120	125	160	230
L1	42	60	90	92	120	176
L2	26	35	40	46	55	87
L3	2	3	3	5	4	5
L4	22.5	30	36	36	50	80
L5	16	25	25	32	40	70
L6	2.5	2.5	5	2	5	5
L7	10	12.5	18	18	23	25
L8	5	8	10	10	14	15
C1*	46	70	90	90	145	200
C2*	M4	M4	M5	M5	M8	M12
C3*	5-8	6-14	14-19	14-19	19-24	24-35
C4*	26	31.5	41	41	60	83
C5*	30	50	70	70	110	114.3
C6*	5	5	6	5	14	10
C7*	42	60	80	80	130	180
C8*	104	118.5	146.5	166	204.5	268.5
B1	3	5	6	6	8	12
H1	11.2	16	22.5	24.5	28	43

*Размеры могут отличаться в зависимости от двигателя. Возможно использование двигателей с другими размерами, при необходимости обращайтесь в ООО «НТЦ Приводная Техника».

DPL Высокоточный планетарный редуктор



- Базовая серия
- Экономичность
- Компактность
- Доступная техподдержка

Код заказа

D PL 060 010 S1 P2

1 2 3 4 5 6

1 Drive Technique: Приводная техника

2 PL: Тип редуктора

3 Типоразмер: 042, 060, 080, 090, 120, 160

4 Передаточное отношение: 3.....100

5 Тип выходного вала: S1 Гладкий вал

S2 Вал со шпонкой

6 Угловой люфт:

P2 Стандартный

Характеристика продукта

- Прецизионная цилиндрическая передача, малые габариты редуктора
- Полностью герметичная конструкция для предотвращения утечки смазки
- Высокий КПД до 96%

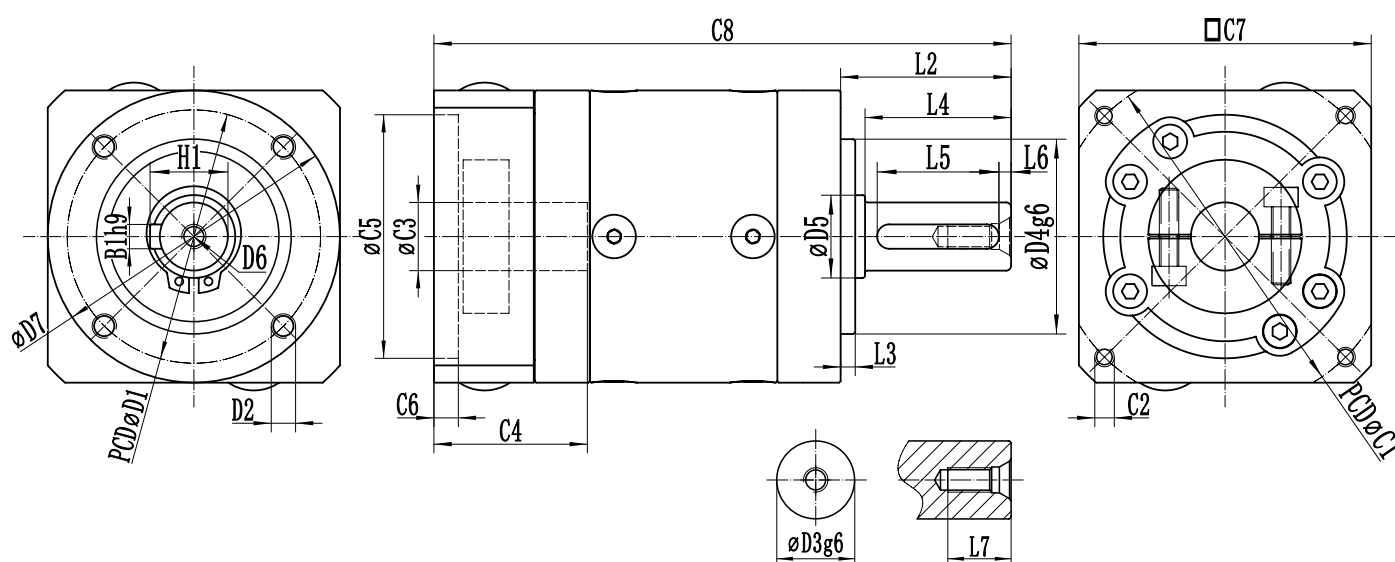
Технические характеристики

Характеристики	Ед.изм	Ступени	Перед. отн.	DPL042	DPL060	DPL080	DPL090	DPL120	DPL160
Номинальный крутящий момент	Нм	1 (L1)	3	8	18	40	50	125	290
			4	12	36	90	110	230	460
			5	16	40	110	125	260	550
			6	8	20	40	50	90	340
			7	8	20	40	50	90	340
			8	5	12	22	32	70	210
		2 (L2)	10	5	12	22	32	70	210
			12	12	36	90	110	230	460
			15	16	40	110	125	260	550
			16	12	36	90	110	230	460
			20	12	40	110	125	260	550
			25	16	40	110	125	260	550
			28	12	36	90	110	230	460
			30	8	18	40	50	125	290
			35	16	40	110	125	260	550
			40	12	36	90	110	230	460
			50	16	40	110	125	260	550
			60	–	20	40	50	90	340
			70	8	20	40	50	90	340
			80	–	12	22	32	70	210
100	5	12	22	32	70	210			
Размер вала двигателя	мм	1,2	3~100	5-8	6-14	14-19	14-19	16-24	19-35
Максимальный момент ускорения	Нм	1,2	3~100	120% от номинального момента					
Момент аварийного выключения	Нм	1,2	3~100	200% от номинального момента					
Номинальная входная скорость	об/мин	1,2	3~100	4000	4000	3500	3500	3500	2500
Угловой люфт Р2 (стандартный)	угл.мин	1	3~10	≤20	≤10	≤10	≤10	≤10	≤10
		2	12~100	≤22	≤12	≤12	≤12	≤12	≤12
Жесткость на кручение	Нм/угл.мин	1,2	3~100	0.7	1.8	4.7	4.85	11	55
Максимальное радиальное усилие	Н	1,2	3~100	165	220	400	430	1000	4500
Максимальное осевое усилие	Н	1,2	3~100	135	240	420	450	1240	4800
Срок службы	Часы	1,2	3~100	10000					
КПД	%	1	3~10	≥96					
		2	12~100	≥93					
Масса	кг	1	3~10	0.35	1.1	2.1	4.4	6.6	26.5
		2	12~100	0.45	1.4	3	5	8.2	29.6
Допустимая темп-ра окр. среды	°С	1,2	3~100	-20°С ~ +40°С					
Класс защиты		1,2	3~100	IP54					
Смазка		1,2	3~100	Синтетическая консистентная смазка					
Монтажное положение		1,2	3~100	Любое					
Уровень шума	дБ(А)	1,2	3~100	≤58	≤61	≤63	≤63	≤68	≤75

DPL Высокоточный планетарный редуктор

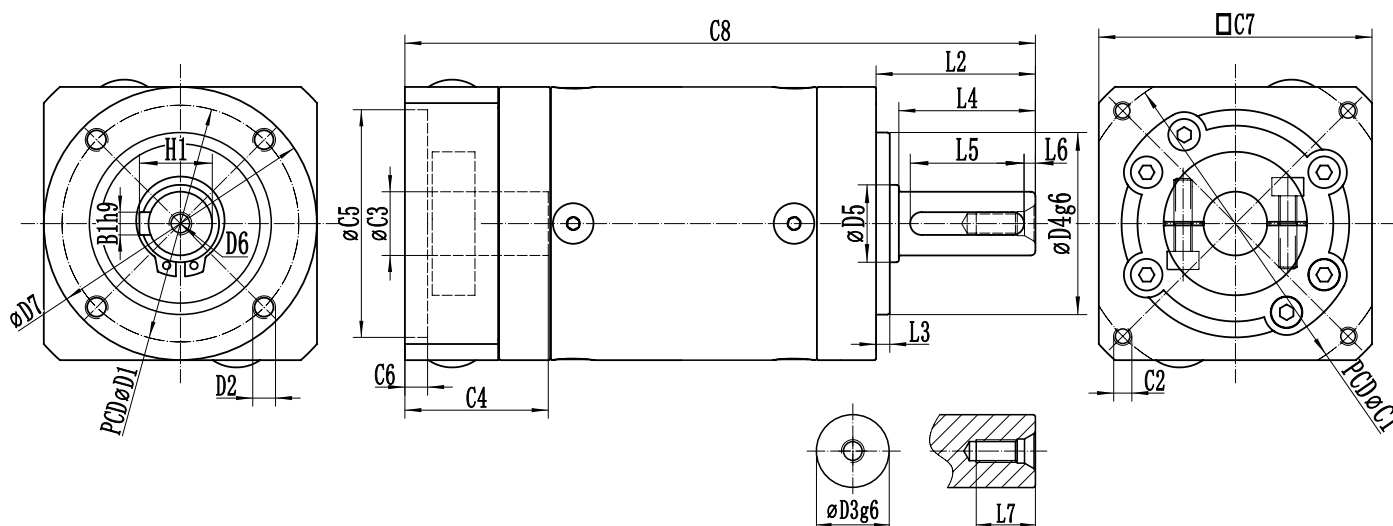


Размеры: 1-ступенчатый (L1)



Размер	DPL042	DPL060	DPL080	DPL090	DPL120	DPL160
D1	34	52	70	80	100	145
D2	M4	M5	M6	M6	M10	M12
D3	10	14	20	22	25	40
D4	26	40	60	68	80	130
D5	12	17	25	30	35	55
D6	M4	M5	M6	M6	M10	M12
D7	42	60	80	90	115	162
L2	26	35	40	46	55	87
L3	2	3	3	5	4	5
L4	22.5	30	36	36	50	80
L5	16	25	25	32	40	70
L6	2.5	2.5	5	2	5	5
L7	10	12.5	18	18	23	25
C1*	46	70	90	90	145	200
C2*	M4	M4	M5	M5	M8	M12
C3*	5-8	6-14	14-19	14-19	19-24	24-35
C4*	26	31.5	41	41	60	83
C5*	30	50	70	70	110	114.3
C6*	5	5	6	5	14	10
C7*	42	60	80	80	130	180
C8*	86	118.5	146.5	166	204.5	268.5
B1	3	5	6	6	8	12
H1	11.2	16	22.5	24.5	28	43

*Размеры могут отличаться в зависимости от двигателя. Возможно использование двигателей с другими размерами, при необходимости обращайтесь в ООО «НТЦ Приводная Техника».



Размер	DPL042	DPL060	DPL080	DPL090	DPL120	DPL160
D1	34	52	70	80	100	145
D2	M4	M5	M6	M6	M10	M12
D3	10	14	20	22	25	40
D4	26	40	60	68	80	130
D5	12	17	25	30	35	55
D6	M4	M5	M6	M6	M10	M12
D7	42	60	80	90	115	162
L2	26	35	40	46	55	87
L3	2	3	3	5	4	5
L4	22.5	30	36	36	50	80
L5	16	25	25	32	40	70
L6	2.5	2.5	5	2	5	5
L7	10	12.5	18	18	23	25
C1*	46	70	90	90	145	200
C2*	M4	M4	M5	M5	M8	M12
C3*	5-8	6-14	14-19	14-19	19-24	24-35
C4*	26	31.5	41	41	60	83
C5*	30	50	70	70	110	114.3
C6*	5	5	6	5	14	10
C7*	42	60	80	80	130	180
C8*	104	136.5	169.6	190.5	237	313.5
B1	3	5	6	6	8	12
H1	11.2	16	22.5	24.5	28	43

*Размеры могут отличаться в зависимости от двигателя. Возможно использование двигателей с другими размерами, при необходимости обращайтесь в ООО «НТЦ Приводная Техника».

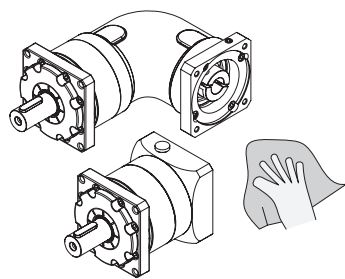
Инструкция по монтажу планетарных серворедукторов

Серии: DAB, DAD, DAE, DVRB, DVRBR, DADR, DAER, DPF, DPL, DTH, DSH, DTHR, DSHR

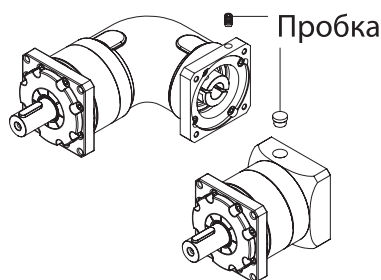
При самостоятельной установке планетарных редукторов, соблюдайте следующие рекомендации: Размер монтажного фланца планетарного редуктора различается в зависимости от серводвигателя, поэтому на стадии размещения заказа необходимо указывать двигатель, с которым будет монтироваться редуктор. Монтаж других двигателей может быть невозможен.

1. Очистите/обезжирьте и просушите перечисленные далее компоненты, используя чистую безворсовую ткань и жирорастворяющее, но неагрессивное чистящее средство:

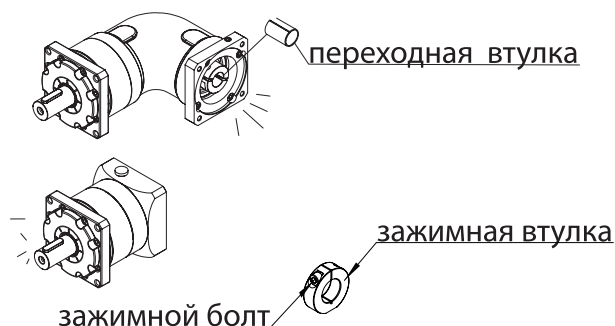
- все поверхности прилегания к соседним деталям;
- центровочный блок;
- вал двигателя;
- внутреннюю расточку зажимной втулки;
- переходную (при наличии) втулку изнутри и снаружи.



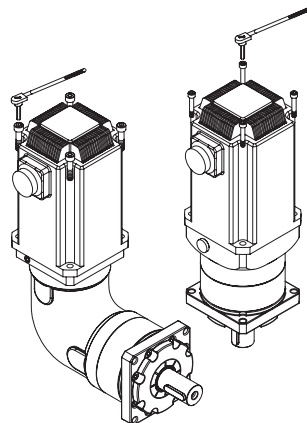
2. Снимите/выкрутите пробку



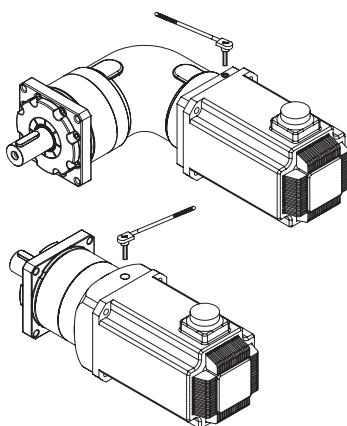
3. Поверните входной вал и совместите верхнюю часть крепежного болта с отверстием для заглушки. Убедитесь, что крепежный болт в этот момент ослаблен. Положите редуктор вертикально на плоское место лицевой стороной вверх к установочной стороне двигателя. (Если имеется переходная втулка, установите ее, как показано на рисунке ниже).



1. Вставляйте вал двигателя во входное отверстие редуктора медленно, чтобы избежать ударов, и убедитесь, что поверхности фланца двигателя и фланца редуктора плотно прижаты друг к другу. Затяните болты крепления фланца двигателя в соответствии с указанным моментом затяжки. (См. таблицу 1)



2. Соблюдайте указанный момент затяжки и затяните зажимной болт зажимной втулки с помощью таких инструментов, как динамометрический ключ. (См. таблицу 1)



3. Установите пробку и монтаж будет завершен

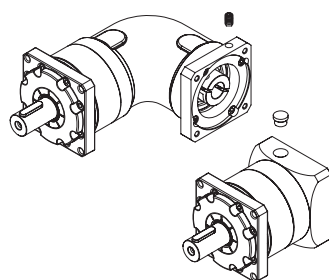


Таблица 1 Момент затяжки [Нм] для резьбы

Класс прочности Винт/гайка	Таблица 1 Момент затяжки [Нм] для резьбы												
	M3	M4	M5	M6	M8	M10	M12	M14	M16	M18	M20	M22	M24
8.8/8	1.15	2.64	5.2	9.0	21.5	42.5	73.5	118	180	258	362	495	625
10.9/10	1.68	3.88	7.6	13.2	32.0	62.5	108	173	264	368	520	700	890
12.9/12	1.97	4.55	9.0	15.4	37.5	73.5	126	202	310	430	605	820	1040

Установка и настройка

- Пожалуйста, избегайте использования редукторов в местах, подверженных непосредственному воздействию дождя. (Пожалуйста, проконсультируйтесь с НТЦ Приводная Техника при использовании редукторов на открытом воздухе или в местах, подверженных воздействию пыли и воды.)
- Используйте редукторы при температуре окружающей среды $-10...+40$ °С.
- Устанавливайте редукторы на устойчивую и твердую поверхность и надежно закрепите.
- Необходимо обеспечить свободный доступ к редукторам для обслуживания и осмотра.

Монтаж на выходе редуктора

- При установке шестерни, шкива, цепной звездочки и т. д. на выходной фланец используйте фланцевую конструкцию установки, вставьте ее в выступающую часть выходного фланца. Пожалуйста, будьте осторожны и не прикладывайте чрезмерную осевую нагрузку во время установки.
- Нагрузка во время установки. При установке муфты, звездочки и т. д. на выходной вал соблюдайте осторожность, чтобы не прикладывать чрезмерную осевую нагрузку во время установки.
- Избегайте ударов по выходному валу во время установки, иначе это может привести к повреждению подшипников и внутренней части редуктора.
- Обратите внимание, что чрезмерный зазор между валами и шпонками в муфте и других деталях может привести к спеканию. Пожалуйста, обеспечьте точное центрирование деталей при монтаже



ПРИВОДНАЯ[™]
ТЕХНИКА



ПРИВОДНАЯ[™]
ТЕХНИКА

www.privod.ru

ООО «НТЦ Приводная Техника»

Тел. +7 (495) 786-21-00

Email: info@privod.ru