

# 全局网络变量使用例程

一、新建两个工程。

二、在工程 1 的应用里添加全局一个全局变量发送端，网络类型选择 UDP。

1.设置网络属性：设置端口号(默认是 1202，需要修改)，设置网络 IP 地址，IP 地址为目标 CPU 的地址。

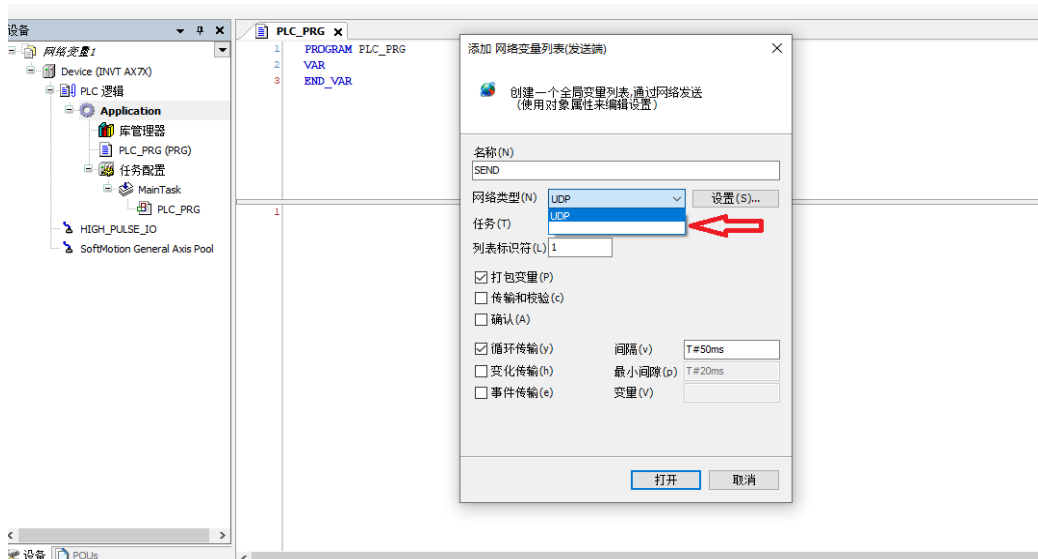
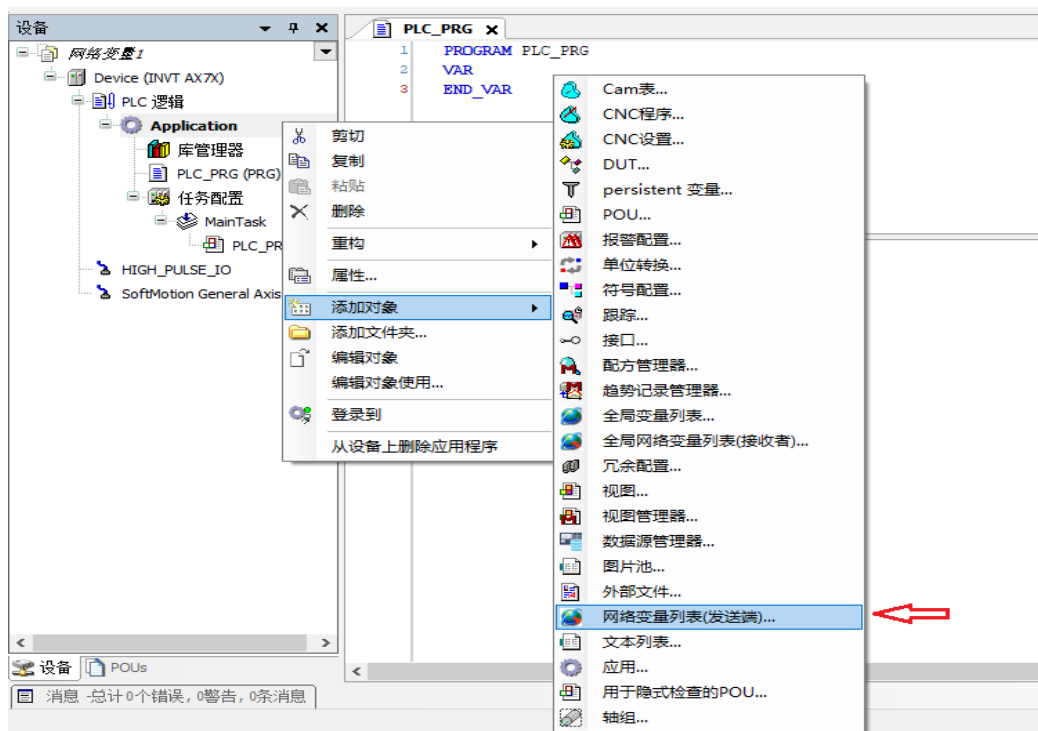
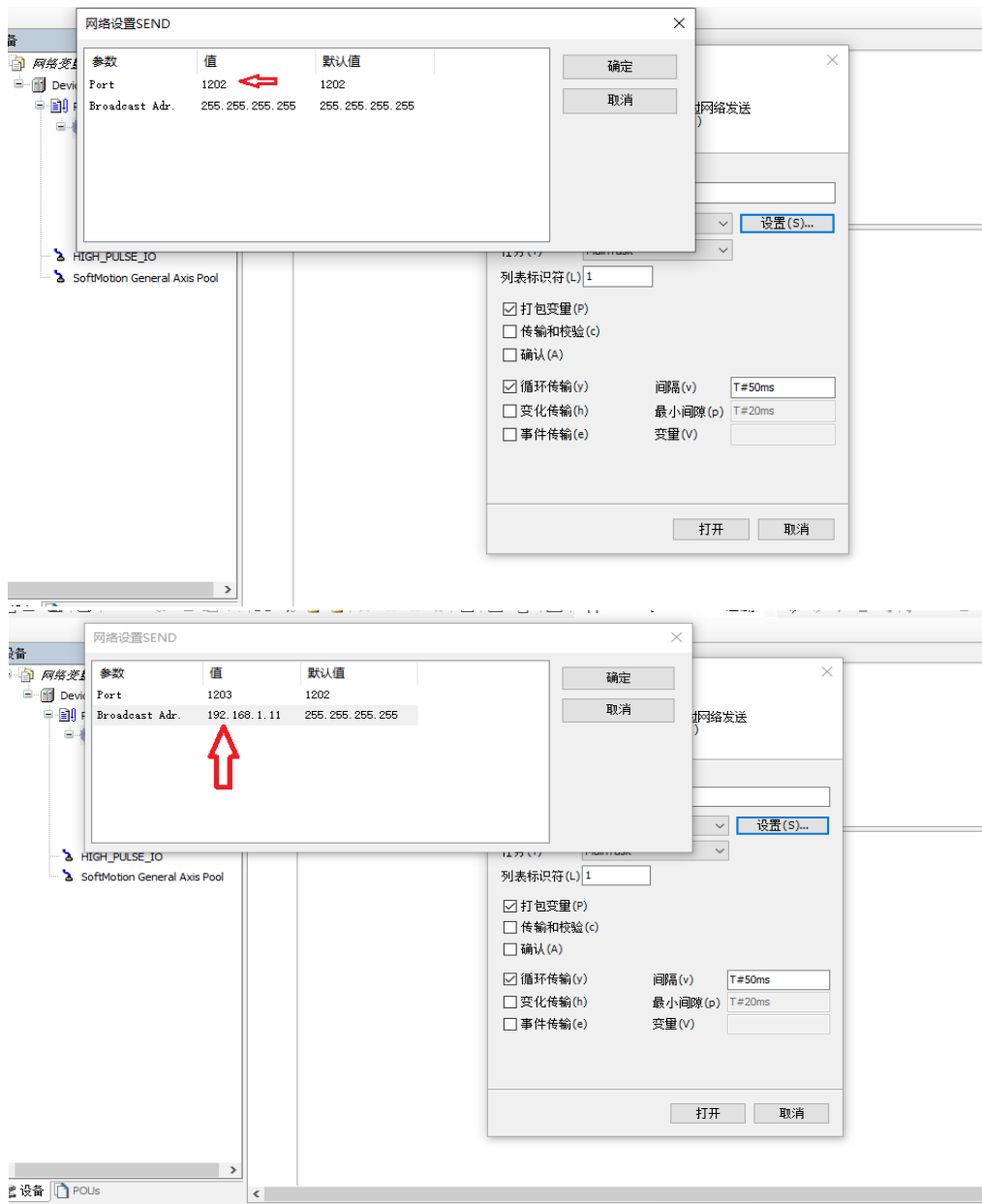
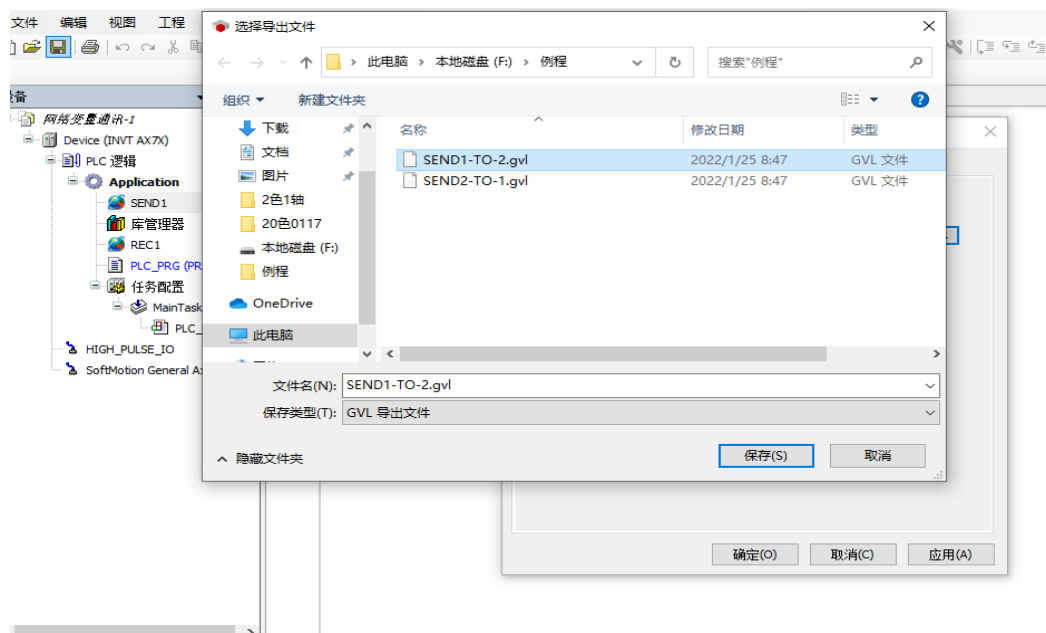
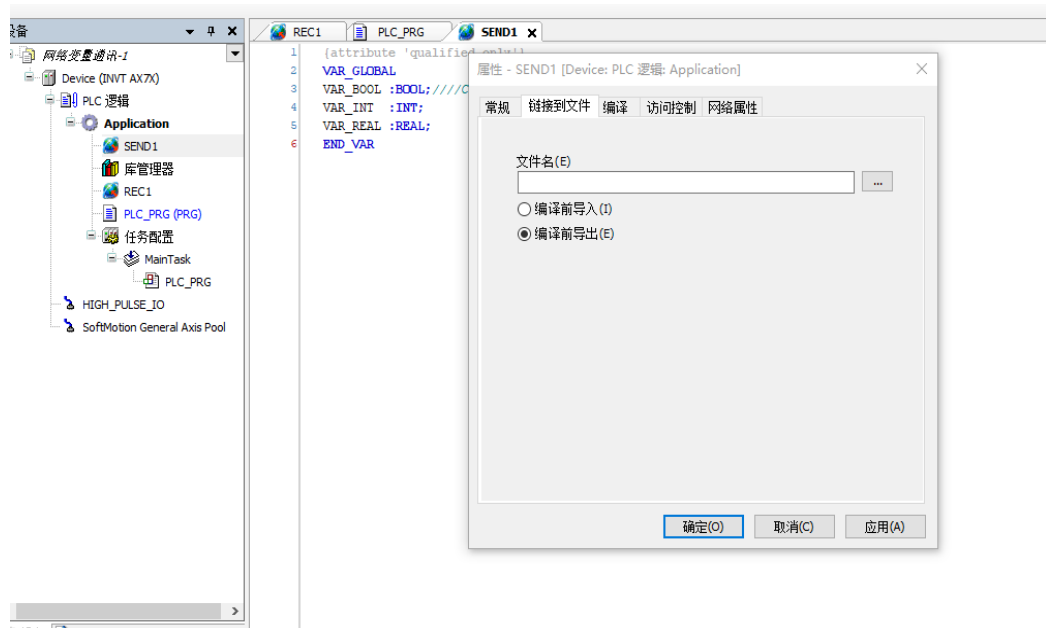


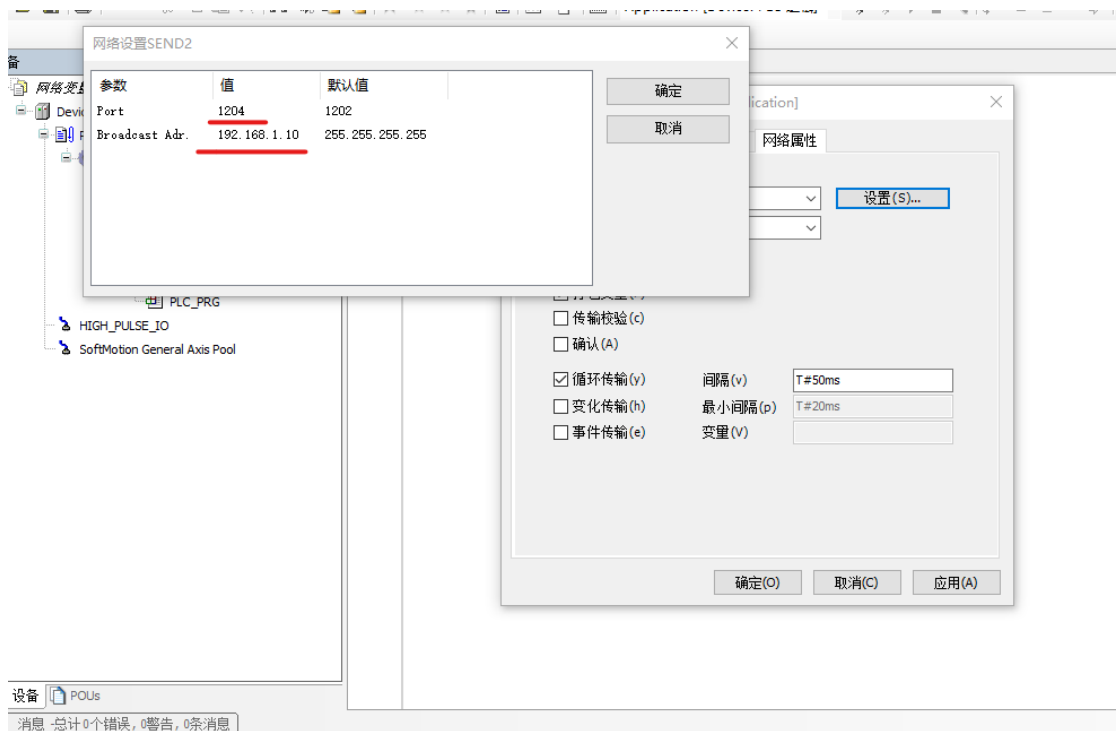
图 1



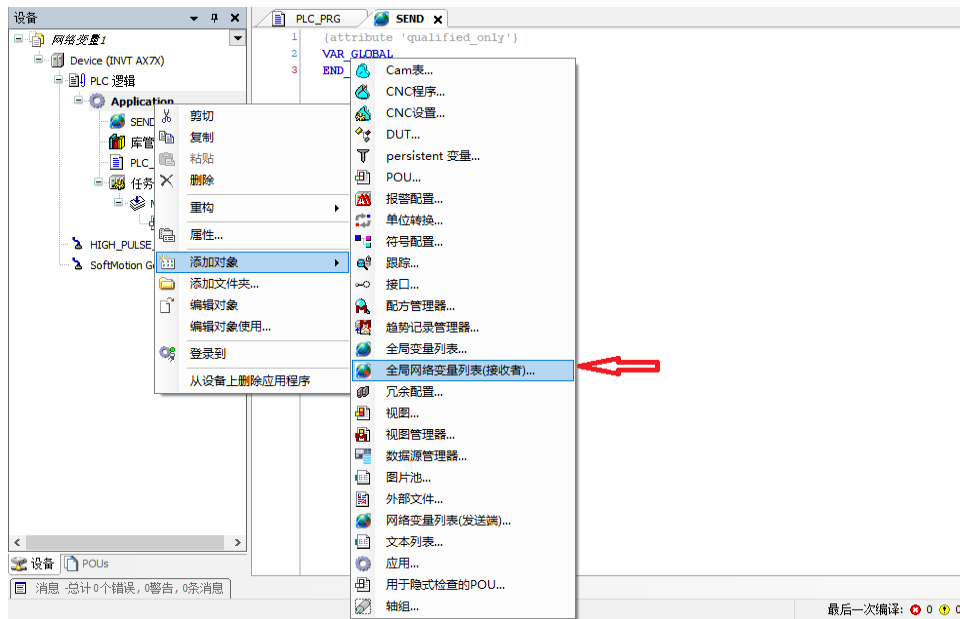
2.右键“SEND1”属性，在“链接到文件”里选择“编译前导出”，命名导出文件名称并选择导出文件存储位置(此位置在接收端链接文件时需使用)。



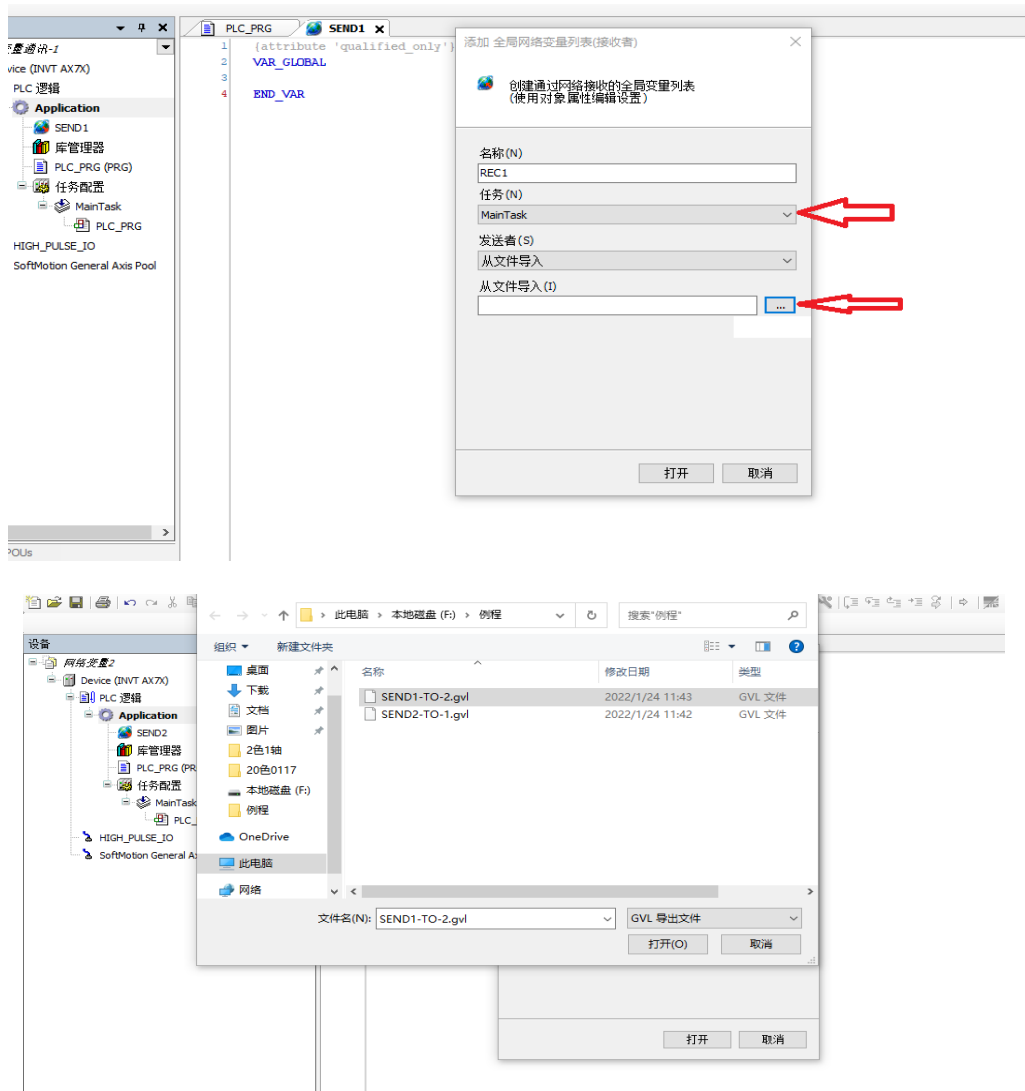
三、以同样的方式在工程 2 的应用里建立一个发送端(注意端口号和 IP 地址的修改)。



#### 四、 在工程 1 的应用里建立一个接收端。



1. 选择所需的接收任务周期。
2. 命名并选择所链接的文件。



五、 以同样的方式在工程 2 的应用里建立一个接收端(注意链接所需的文件名称)。

六、 分别编译两个工程，在工程的发送和接收变量列表里即可看到所建立通讯连接的变量。

#### 备注：

1. 在使用此方式通讯时需要修改 IP 地址，使用的功能块为“CmpPlcCfg”。
2. 工程中应用任务的扫描周期无合适发送端发送周期时，可单独新建一个通讯任务用于发送端。
3. 多个 CPU 通讯时，注意 IP 地址和链接文件的正确性。